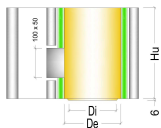


Schamottstein CW EFFE - Massangaben

WF 019: Element mit Ausgleichsöffnung (50cm²)

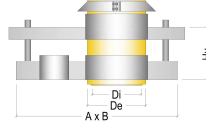
Element zur Regelung des Zuges in einem Sammelschornstein durch Erhöhung der Masse der Rauchgase mit Luft



| | | | | |
|----------------|------------|------------|------------|------------|
| Di (mm) | 140 | 160 | 180 | 200 |
| De (mm) | 170 | 190 | 220 | 240 |
| A (mm) | 155 | 165 | 180 | 190 |
| Hu (mm) | 330 | | | |
| P (kg) | 32 | 35 | 43 | 47 |

WF 062: Abschlussplatte

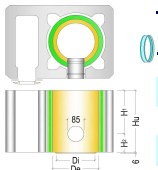
Element am Schornsteinkopf, das den freien Abfluss der Rauchgase in die Atmosphäre ermöglicht



| | | | | |
|----------------|------------|------------|------------|------------|
| Di (mm) | 140 | 160 | 180 | 200 |
| De (mm) | 170 | 190 | 220 | 240 |
| A (mm) | 470 | 490 | 520 | 530 |
| B (mm) | 600 | 630 | 680 | 700 |
| Hu (mm) | 210 | 210 | 210 | 210 |
| P (kg) | 37 | 40 | 45 | 46 |

WF 066: T-Stück 80 mm - Muffe (T200-N1-W-O)

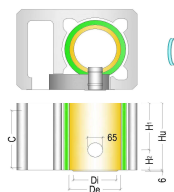
Element für den Anschluss an den Rauchgaskanal von Gasgeräten "Typ C", Lieferung inkl. Dichtung



| | | | | |
|----------------|------------|------------|------------|------------|
| Di (mm) | 140 | 160 | 180 | 200 |
| De (mm) | 170 | 190 | 220 | 240 |
| A (mm) | 155 | 165 | 180 | 190 |
| Hu (mm) | 330 | | | |
| H1 (mm) | 232 | | | |
| H2 (mm) | 98 | | | |
| P (kg) | 32 | 35 | 43 | 47 |

WF 067: T-Stück 60 mm - Muffe (T200-N1-W-O)

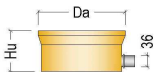
Element für den Anschluss an den Rauchgaskanal von Gasgeräten "Typ C", Lieferung inkl. Dichtung



| | | | | |
|----------------|------------|------------|------------|------------|
| Di (mm) | 140 | 160 | 180 | 200 |
| De (mm) | 170 | 190 | 220 | 240 |
| A (mm) | 155 | 165 | 180 | 190 |
| Hu (mm) | 330 | | | |
| H1 (mm) | 232 | | | |
| H2 (mm) | 98 | | | |
| P (kg) | 32 | 35 | 43 | 47 |

WF 085: Sockel mit Kondensatschale

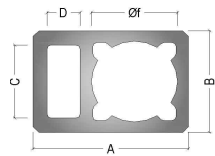
Sockelelement des Schornsteins, mit seitlichem Kondensatablauf



| | | | | |
|----------------|------------|------------|------------|------------|
| Di (mm) | 140 | 160 | 180 | 200 |
| De (mm) | 180 | 200 | 220 | 240 |
| Da (mm) | 200 | 220 | 240 | 260 |
| Hu (mm) | 130 | | | |
| P (kg) | 7 | 8 | 9 | 10 |

WF C91: Mantel

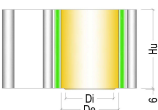
Element zum Schutz und zur Halterung der Innenwand, ausgeführt aus Leichtbeton



| | | | | |
|----------------|------------|------------|------------|------------|
| Di (mm) | 140 | 160 | 180 | 200 |
| De (mm) | 180 | 200 | 220 | 240 |
| A (mm) | 458 | 490 | 540 | 560 |
| B (mm) | 330 | 350 | 378 | 390 |
| C (mm) | 240 | 260 | 280 | 280 |
| D (mm) | 92 | 100 | 112 | 120 |
| P (kg) | 26 | 29 | 34 | 37 |

WF 092: Längenelement

Wesentliches Element eines Schornsteins



| | | | | |
|----------------|------------|------------|------------|------------|
| Di (mm) | 140 | 160 | 180 | 200 |
| De (mm) | 170 | 190 | 220 | 240 |
| Hu (mm) | 660 | 660 | 330 | 330 |
| P (kg) | 63 | 70 | 43 | 47 |

WF 097: Element mit Messöffnung

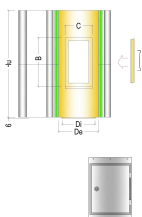
Element mit Öffnung zur Entnahme und Untersuchung der Rauchgase und Temperaturkontrolle



| | | | | |
|----------------|------------|------------|------------|------------|
| Di (mm) | 140 | 160 | 180 | 200 |
| De (mm) | 170 | 190 | 220 | 240 |
| Hu (mm) | 660 | 660 | 330 | 330 |
| H1 (mm) | 100 | | | |
| H2 (mm) | 560 | 560 | 230 | 230 |
| P (kg) | 63 | 70 | 43 | 47 |

WF 098: Inspektionselement mit rechteckiger Türe

Element mit Türe zur Inspektion und Reinigung des Schornsteins (lose bis zu einem Durchmesser von 200 mm)



| | | | | |
|----------------|------------|------------|------------|------------|
| Di (mm) | 140 | 160 | 180 | 200 |
| De (mm) | 170 | 190 | 220 | 240 |
| Hu (mm) | 660 | | | |
| A (mm) | 135 | 145 | 160 | 170 |
| B (mm) | 260 | | | |
| C (mm) | 130 | 130 | 130 | 130 |
| P (kg) | 64 | 71 | 87 | 94 |