

Deutsch


conix
10 • 10 • 2010



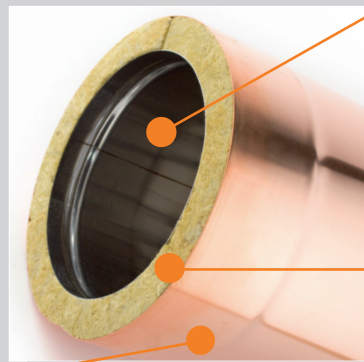
CONIX® DUO KUPFER

 **Anni**
bella senza trucco



CONIX®DUO KUPFER

CONIX®DUO KUPFER löst alle erdenklichen Probleme in Zusammenhang mit dem Rauchabzug für zivile, private und industrielle Anlagen (Betriebstemperatur bis zu 600 °C mit maximalen Spitzen von 1000 °C) und bietet gehobene ästhetische Eigenschaften. CONIX®DUO KUPFER ermöglicht die Realisierung sowohl von Schornsteinen für einzelne Benutzer als auch von kollektiven Rauchabzügen für Anlagen des Typs C mit künstlichem Zug bzw. von verzweigten kollektiven Rauchabzügen für Anlagen des Typs B mit natürlichem Zug.



1 Innenwand in direktem Kontakt mit dem Rauch, aus rostfreiem Austenitstahl des Typs AISI 316L, in einem zertifizierten Schweißverfahren laser- oder TIG-geschweißt.

2 Mittlere Schicht mit isolierender Funktion, bestehend aus basaltischer Mineralwolle mit radial angeordneten Fasern, mit hoher Dichte (110 kg/m³) mit einer Stärke von 25/50 mm und einer Leitfähigkeit von 0,058 W/mK (bei einer Temperatur von 200° C).

3 Außenwand, mit Schutz- und Eindämmungs- bzw. Isolierungsfunktion, aus Naturkupfer oder rostfreiem, verkupfer-tem Austenitstahl des Typs AISI 304, in einem zertifizierten Schweißverfahren laser- oder TIG-geschweißt.

5 Vorteile von Conix®

- 1** Rauch- und Kondensatabdichtung
- 2** Eliminierung von Silikondichtungen und der Gefahren, die mit ihrer Verschleißanfälligkeit in Zusammenhang stehen
- 3** Stärkerer Zug
- 4** Leichte und schnelle Installation
- 5** Universalität

Innovation aus Berufung

Die Stärke, die Vorteile und die Garantien, die das neue System CONIX® bietet, haben Camini Wierer so sehr überzeugt, dass das Unternehmen eine epochale Entscheidung fällte: Das alte System mit Dichtungen vollständig zu eliminieren. Eine radikale Entscheidung, die von einer unerschütterlichen Sicherheit und dem absoluten Vertrauen in das eigene Produkt gestützt wurde. Dies ist

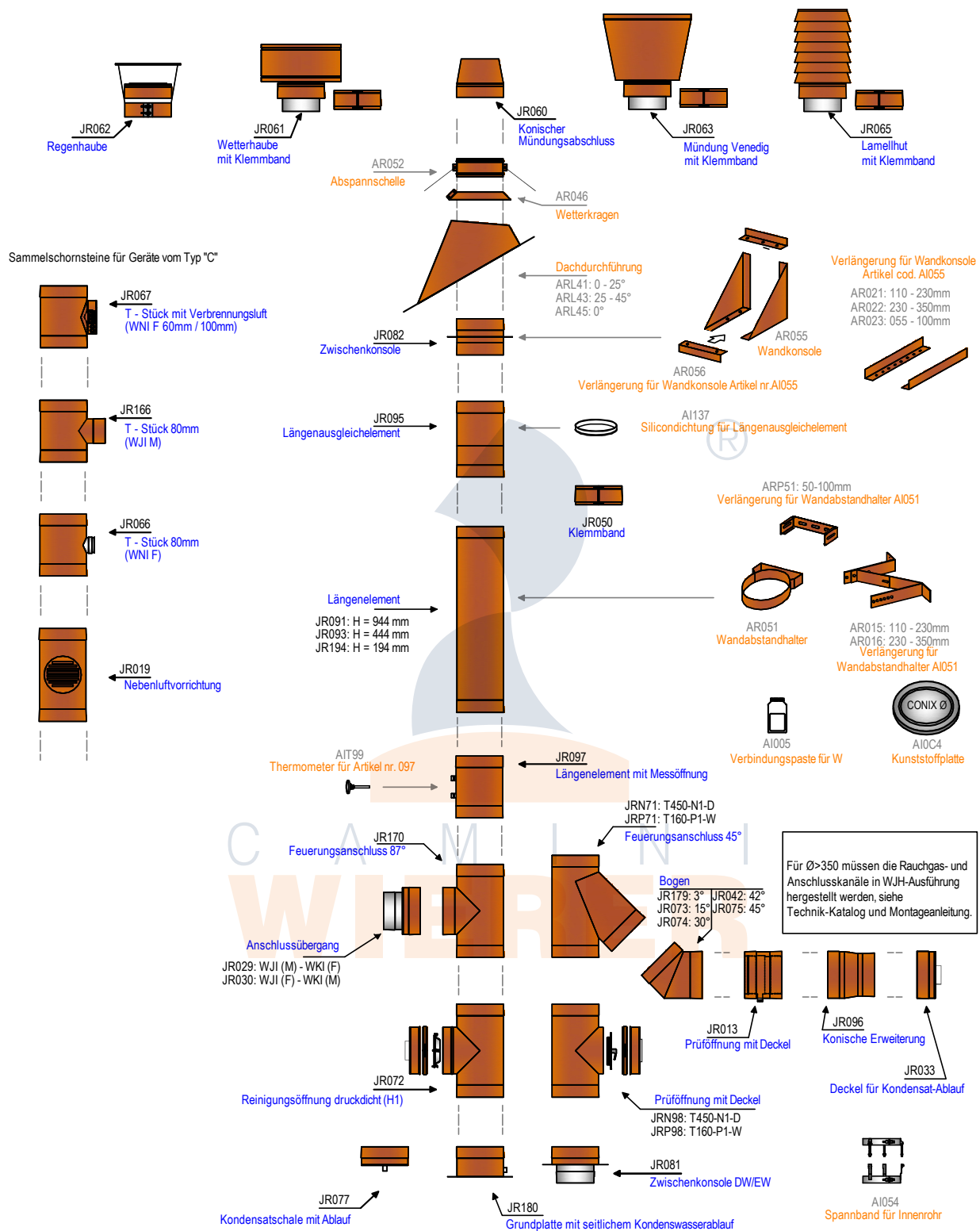
Conix®, die sichere Wahl, immer und überall.

CONIX® ist das Bahn brechende Schornsteinsystem aus rostfreiem Stahl, mit Verbindungsstück mit konischer Kupplung (Europa-Patent), das bei allen Betriebsbedingungen ein sicheres und effizientes Funktionieren gewährleistet, wobei keine Dichtungen und Element-Verriegelungsschellen mehr notwendig sind. Das System ist einfach und schnell zu installieren.

Die Elemente des Systems CONIX® rasten durch einfaches Zusammenstoßen ineinander ein. Da weder Dichtungen noch Schellen oder Klemmen vorhanden sind, wird das System in der Hälfte der Zeit und ganz einfach installiert, insbesondere bei Verrohrungstätigkeiten.

ein so wichtiges strategisches Ziel für das Unternehmen, dass es nun im Logo des Produktes selbst eingepreßt ist, und eine Geschäftstätigkeit, die bis zum 10.10.2010 zu einem historischen vollständigem Verschwinden von Silikondichtungen aus der Produktwelt von Camini Wierer führen wird.

DIE INSTALLATION IM ÜBERBLICK



Verfügbare Durchmesser - Interne Maße (mm):

80	100	130	150	180	200	250	300
350	400	450	500	550	600		

Produkt ID

Produktbezeichnung

T600-H1-W-V2-L50040-G(75)



CAMINI WIERER S.p.A. • Via Fontanelle, 5 • 37055 Ronco all'Adige - VERONA • Tel. +39 045 6608333 • Fax +39 045 6608300
info@caminiwierer.com • www.caminiwierer.com