

DICHIARAZIONE DI PERFORMANCE

Declaration of Performance

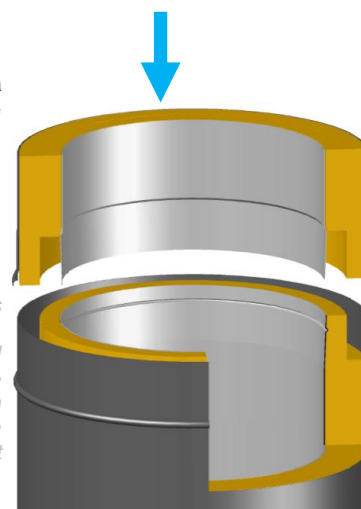


CONDOTTA DI VENTILAZIONE A DOPPIA PARETE METALLICA

Double Wall Metal Ventilation Duct

Il condotto è costituito da elementi modulari a doppia parete metallica, disponibili nei diametri 130÷300mm. La parete interna a giunto conico è realizzata in acciaio inossidabile del tipo AISI 304. L'intercapedine isolante è costituita da un doppio strato concentrico realizzato da due cospelle in lana di roccia di densità 90kg/m³, ciascuna di spessore minimo pari a 25mm e per uno spessore complessivo pari a 50mm. Le cospelle risultano sfalsate tra loro per evitare la presenza di qualsiasi ponte termico, attraverso l'apposita giunzione battentata. Ad ulteriore garanzia della continuità del layer isolante del sistema, in ciascun modulo, in corrispondenza della battentatura dell'intercapedine, è inserita una corona circolare realizzata in fibra ceramica. La parete esterna è sempre realizzata in acciaio inossidabile del tipo AISI 304 a finitura opaca con giunzione di tipo cilindrico e fascetta di bloccaggio.

Double-wall insulated ventilation duct, consisting of modular elements of circular cross-section, available in diameters 130 ÷ 300mm. Inner wall made of AISI 304 stainless steel. Insulation is constituted by a double concentric layer realized by two cupels in mineral wool of density 90kg / m³, each of a minimum thickness equal to 25mm and an overall thickness equal to 50mm. Mineral wool cupels are offset from each other to avoid the presence of any thermal bridge, through the appropriate junction door-panels. To further guarantee the continuity of the insulating layer of the system, in each module, in correspondence of the overlapping flaps of the interspace is inserted a circular crown made of ceramic fiber. The outer wall is always made of stainless-steel type AISI 304 with a matt finish, with cylindrical joint and locking clamp.



D.M. 17-01-2018
Reg. (UE) 305/2011



Camini Wierer S.r.l. Via Fontanelle, 5 | 37055 Ronco all'Adige (VR) tel. +39 045 6608333 Fax +39 045 6608300

C.F. - P.IVA e nr. iscrizione R.I.: 03982690236 nr. REA: 381814 | Cap. Soc. € 3.358.687,00 i.v.
Società a socio unico e soggetta a direzione e coordinamento ai sensi dell'art. 2497 C.C. daparte della "JFH" con sede a Ronco all'Adige (VR)

DICHIARAZIONE DI PERFORMANCE

Declaration of Performance

N° 10DOPEX20250516



Norma **UNI EN 1366-1:2020 Parte 1: condotte di ventilazione**
Europea *Part 1: ventilation ducts*
European
Standard

CLASSIFICAZIONE DI RESISTENZA AL FUOCO

Exit è una condotta per l'adduzione dell'aria per la PRESSURIZZAZIONE DI LOCALI ADIBITI A FILTRI FUMO (in conformità al DM 301383 e alle norme UNI EN 12101-6 2005), resistente al fuoco con esposizione dall'esterno verso l'interno per 120 minuti, condizione di depressione da zero fino a 300Pa, sia per configurazioni verticali che orizzontali, con possibilità di installazione sia interna che esterna all'edificio. La designazione del sistema secondo la UNI EN 1366-1 risulta pertanto essere:

Exit is a duct for the supply of air for the PRESSURIZATION OF ROOMS USED AS SMOKE FILTERS (according to DM 301 383 and UNI EN 12101-6 2005), resistant to fire from the outside inward exposure for 120 minutes, depressed condition from zero up to 300Pa, both for vertical and horizontal configurations, with the possibility of installation both inside and outside of the building. System designation is according to UNI EN 1366-1:

- 1) **EI120(ho o→i)S**
- 2) **EI120(ve o→i)S**

Utilizzo prodotto Idoneo alla realizzazione di impianti di pressurizzazione per filtri fimo con aspirazione dell'aria dall'esterno verso l'interno del filtro.

Product application *Suitable for the creation of pressurization systems for smoke filters with air suction from the outside towards the inside of the filter.*

Costruttore
Manufactured

CAMINI WIERER S.r.l.

Via Fontanelle, 5 – 37055 - Ronco all'Adige (VR) - ITALIA

www.caminiwierer.com

LABORATORIO DI PROVA

Testing Laboratory

APPLUS – LGAI Technological Center S.A. - Barcelona

DICHIARAZIONE DI PERFORMANCE

Declaration of Performance

N° 10DOPEX20250516



CARATTERISTICHE MECCANICHE

Mechanical characteristics

TABELLE DEI CARICHI <i>Load tables</i>	Diametro <i>Diameter</i> (mm)	130	150	180	200	250	300
Altezza massima del tratto sopra la piastra intermedia installata su la piastra intermedia installata su mensola sospesa <i>Maximum height of the section above the intermediate plate installed on the intermediate plate installed on the suspended shelf</i>		27	27	27	27	27	27
Distanza massima tra due staffaggi a parete successivi (fascette cod.051) <i>Maximum distance between two successive wall brackets (cable ties code 051)</i>		5	5	5	5	5	5
Distanza massima tra due staffaggi a parete successivi nei tratti inclinati e sub-orizzontali <i>Maximum distance between two successive wall brackets in inclined and sub-horizontal sections</i>		1	1	1	1	1	1

MATERIALI E SPESSORI

Materials and their size

	Øi (mm)	130	150	180	200	250	300
PARETE INTERNA <i>Inner wall</i>	Spessore (mm) <i>Thickness (mm)</i>	0,4	0,4	0,4	0,4	0,4	0,5
	Materiale <i>Material</i>	Acciaio AISI 304 2B. La saldatura longitudinale è realizzata con processi LASER e TIG in atmosfera protetta; <i>AISI 304 2B. The longitudinal welding is constructed using LASER and TIG process in protective atmosphere;</i>					
	Øe (mm)	230	250	280	300	350	400
PARETE ESTERNA <i>External wall</i>	Spessore (mm) <i>Thickness (mm)</i>	0,5	0,5	0,5	0,5	0,5	0,5
	Materiale <i>Material</i>	Acciaio AISI 304 2B. La saldatura longitudinale è realizzata con processi TIG in atmosfera protetta; <i>Stainless steel AISI 304 2B. The longitudinal welding is constructed using TIG process in protective atmosphere;</i>					
	ISOLANTE <i>Insulation</i>	Lana di roccia di densità minima 90 kg/m ³ <i>Mineral wool with a minimum density of 90 kg/m³</i>					
PESO (kg/m) <i>Weight (kg/m)</i>		7,5	8,2	9,3	10,0	11,5	14,2

Le prestazioni del prodotto 'EXIT' fabbricato da CAMINI WIERER sono conformi a quelle sopra dichiarate. Questa dichiarazione di performance è rilasciata sotto l'esclusiva responsabilità di CAMINI WIERER ed è firmata dall'amministratore unico Christian Wierer.

The performance of the product 'EXIT' manufactured by CAMINI WIERER, is in conformity with the above-mentioned performance. This declaration of performance is issued under the sole responsibility of CAMINI WIERER and signed by general manager Christian Wierer

Ronco all'Adige, 16/05/2025

Amministratore Unico / *Signature General Manager (Sig. Christian Wierer)*

Camini Wierer S.r.l.
Amministratore Unico
Christian Wierer