

numero

08

NEWSLETTER Camini Wierer S.r.L. - N.ro 8 - Febbraio 2011

# S TUTTI I COLORI DEL FUMO FUMATURE

## Fermiamo gli incendi dei tetti!

[direzione@caminiwierer.com](mailto:direzione@caminiwierer.com)

### IN QUESTO NUMERO

#### FERMIAMO GLI INCENDI DEI TETTI

Solo in Italia, si contano circa  
10.000 incendi di tetti  
in un anno\*  
*Pagina 2*

#### LE SOLUZIONI CAMINI WIERER CONTRO GLI INCENDI DEI TETTI

Un'ampia gamma di soluzioni  
per realizzare camini sicuri a  
prova di incendio  
*Pagina 5*

Una recedente indagine CECED ha rilevato che in Italia si contano circa 10.000 incendi di tetti in un anno\*.

Un numero sconvolgente, ignoto ai più, le cui proporzioni sfuggono alle cronache quotidiane.

Vi è tuttavia un secondo dato che deve essere pesato con attenzione: il 70% di questi incendi è causato da un'errata scelta o installazione della canna fumaria!

E' un verdetto inaccettabile per Camini Wierer, da oltre quarant'anni l'azienda italiana di riferimento nella produzione di canne fumarie in Acciaio Inox, Ecoceramico® e Refrattario.

I nostri prodotti rappresentano oggi la miglior soluzione per realizzare camini sicuri a prova di incendio per lo scarico dei fumi di generatori di calore alimentati a biomassa: continuate a leggere e scoprite il perchè!



In Italia si contano  
circa 10.000\* incendi  
di tetti in un anno.

\* Fonte CECED

SFUMATURE è la newsletter di CAMINI WIERER S.R.L.

Via Fontanelle, 5 - 37055 Ronco all'Adige - Verona  
Tel. 045/6608333 - Fax 045/6608300 - [www.caminiwierer.com](http://www.caminiwierer.com)

 CAMINI  
WIERER

# Fermiamo gli incendi dei tetti!

Gli incendi provocati dai camini sono dovuti essenzialmente ad una errata scelta o installazione della canna fumaria.

Le recenti statistiche dei Vigili Del Fuoco confermano che le abitazioni nel nostro Paese ed in particolare i loro tetti bruciano per l'errata realizzazione di camini e canne fumarie: nel 2009, anno a cui si riferiscono le ultime statistiche disponibili, si sono verificati in Italia circa 10.000 incendi derivanti da camini.

Gli incendi provocati dai camini sono correlati essenzialmente all'utilizzo di combustibili solidi e, in misura minore, liquidi con tenori particolarmente ricchi di zolfo. L'utilizzo di tali combustibili provoca la formazione di fuliggini, che oltre che ceneri contengono incombusti. Gli incombusti non sono altro che particelle combustibili che non hanno ancora completato il loro processo di combustione.

Le fuliggini si depositano sulle pareti interne della canna fumaria e ad un tratto possono prendere fuoco. Ciò evidentemente può essere prevenuto con la periodica pulizia interna dei camini, asportando la fuliggine depositata prima che questa possa prendere fuoco. Val la pena ricordare che basta uno strato di soli 3 mm di fuliggine per far insorgere il pericolo

d'incendio. Inoltre con tali combustibili si possono avere temperature dei fumi molto alte e formazione di faville.

Gli incendi provocati dai camini sono dovuti essenzialmente all'incendio della fuliggine e all'incendio delle faville che fuoriescono dalla canna fumaria. In questi casi l'incendio nasce all'interno del camino per combustione della fuliggine depositata sulla parete interna della canna fumaria. Le faville incandescenti fuoriescono e s'infilano fino all'isolante installato nell'intercapedine del tetto, soprattutto quando questo è ventilato.

E' necessario perciò che la canna fumaria sia costruita con materiali adatti e mantenga la sua tenuta impedendo così la fuoriuscita di fumi e scintille ed evitando il propagarsi dell'incendio alle strutture lignee del tetto. E' altrettanto importante che vengano rispettate le quote minime di sbocco, almeno un metro oltre il colmo del tetto al netto del comignolo, affinché i fumi e le faville possano essere dispersi e raffreddati all'aria. *(continua...)*





# *Il 70% degli incendi dei tetti è causato da un'errata scelta o installazione della canna fumaria.*

*(continua...)* La norma individua i camini idonei a resistere all'incendio della fuliggine oltre che con il marchio CE con la particolare designazione G.

Altre volte l'incendio è dovuto all'incendio esterno al camino per surriscaldamento

In tal caso l'incendio nasce all'esterno del camino per surriscaldamento dei materiali combustibili vicini alla parete esterna della canna fumaria stessa, quali per esempio le strutture in legno del tetto oppure materiali isolanti o tubazioni plastiche.

E' necessario perciò che il camino venga installato a conveniente distanza da quei materiali possibili fonti di innesco d'incendio.

La norma prevede che in condizioni di normale funzionamento la temperatura massima dei materiali combustibili adiacenti non deve essere maggiore di 85°C, mentre in condizioni di fuoco della fuliggine non deve superare i 100°C. Sulle canne fumarie marcate CE viene riportata l'indicazione della distanza minima a cui installare il camino stesso per poter rispettare i limiti suddetti.

E' bene tener sempre presente che per innescare un incendio non sempre è necessaria la presenza di una fiamma!

Nel caso in cui una canna fumaria, per esempio in acciaio inox, sia appoggiata direttamente ad una trave di legno del tetto basta il raggiungimento di una temperatura di circa 150°C per provocare l'accensione del legno. Ovviamente l'ignizione dipende anche dal tempo di esposizione, dalla ventilazione e dal grado di stagionatura e dal tipo di materiale combustibile. Le canne fumarie vanno poi installate alla distanza di sicurezza prevista da materiali combustibili quali i materiali isolanti, come il polistirolo e il poliuretano, le barriere vapore come il polietilene, le tubazioni impiantistiche, il p.v.c. e il polipropilene.

Purtroppo la casistica degli incendi, che si verificano durante la stagione invernale al ritmo in alcune province anche di due al giorno, conferma che troppe volte gli incendi sono provocati da camini realizzati ignorando le normative vigenti, determinando così situazioni di pericolo nascoste all'interno delle nostre abitazioni, vere e proprie bombe ad orologeria, pronte ad esplodere causando danni ingenti a cose e persone. Troppe volte in modo irresponsabile si utilizzano materiali inadeguati, scadenti, economici, senza isolamento,

addossati a materiali combustibili, affiancati a tubazioni plastiche o cavi elettrici, nascosti all'interno dei muri. E le cause di incendio sono purtroppo quasi sempre le stesse:

- materiale non idoneo;
- nessun isolamento;
- vicinanza a materiale combustibile.

E si perde tutto: non resta nulla...

Occorre utilizzare canne fumarie a norma, correttamente installate in conformità alle istruzioni fornite dal costruttore. Occorre utilizzare materiali espressamente dichiarati idonei, evitare di porre il condotto direttamente a contatto con materiali combustibili, utilizzando le speciali coppelle isolanti o meglio canne fumarie a doppia parete, soprattutto negli attraversamenti di solette, tetti o pareti in legno, rispettare le distanze minime dichiarate dal costruttore ed indicate sul prodotto.

Occorre utilizzare accessori specifici quali distanziali, fascette e attraversamenti... se vogliamo finalmente avere la certezza che le nostre case e le persone che ci vivono siano veramente sicure e protette!

*tecnico@caminiwierer.com*





# Le cause di incendio sono quasi sempre le stesse...

*Materiale non idoneo*



*Nessun isolamento*



*Vicinanza a materiale combustibile*



*Si perde tutto...*



*...non resta nulla!*



# LE SOLUZIONI CAMINI WIERER

*I prodotti in acciaio inox doppia parete, in refrattario e in ecoceramico di Camini Wierer rappresentano oggi la miglior soluzione per realizzare camini sicuri a prova di incendio per lo scarico dei fumi di generatori di calore alimentati a biomassa.*

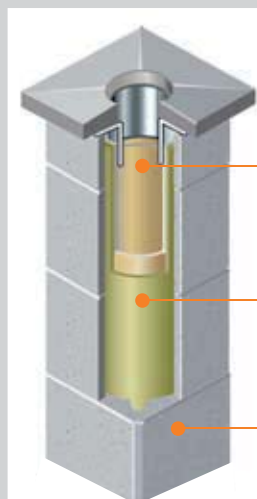
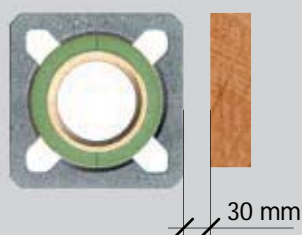
**eco**  
**ceramico**

## INNOVAZIONE E UNIVERSALITÀ

Con il sistema camino isolato CE Erre in Ecoceramico® si possono realizzare camini idonei al funzionamento con combustibili solidi e resistenti all'incendio della fuliggine.

Il sistema è caratterizzato da uno strato intermedio di coibentazione realizzato da speciali pannelli in lana minerale di spessore 3cm ad alta densità, che costituiscono un guscio continuo dalla base alla sommità del camino.

La sua caratteristica principale è il sistema di retro ventilazione della coibentazione realizzato attraverso l'immissione d'aria da un'apposita griglia posta alla base che percorre per tiraggio naturale opportuni canali di ventilazione ricavati nella camicia e defluisce attraverso asole di uscita nel manico di sommità, consentendo di mantenerne inalterate nel tempo le caratteristiche di isolamento termico. Si ottiene in tal modo una significativa riduzione della distanza a soli 30 mm dai materiali combustibili nelle condizioni più severe di incendio della fuliggine, prestazione unica in Europa.



1 Parete a contatto dei fumi, realizzata con condotto Ecoceramico CE ECO.

2 Intercapedine isolante, realizzata in pannelli di lana di roccia ad alta densità

3 Controcanna realizzata con camicie in calcestruzzo alleggerito vibrocompreso per la protezione ed il sostegno della parete a contatto con i fumi.



# LE SOLUZIONI CAMINI WIERER

*I prodotti in acciaio inox doppia parete, in refrattario e in ecoceramico di Camini Wierer rappresentano oggi la miglior soluzione per realizzare camini sicuri a prova di incendio per lo scarico dei fumi di generatori di calore alimentati a biomassa.*



## VERSATILITÀ E SEMPLICITÀ

CONIX® è il sistema a giunto conico brevettato privo di fascette e guarnizioni silconiche che abbina agli elevatissimi standard qualitativi un'estrema facilità di posa, riducendone i tempi di oltre il 50%.

Grazie a CONIX® si possono realizzare canne fumarie al servizio di stufe a legna e a pellet senza dover intervenire con opere murarie, semplicemente in aderenza alla parete esterna.

Il sistema monoparete CONIXFIRE® si presta alla realizzazione di canali da fumo per caminetti, stufe a legna e a pellet in totale sicurezza, mentre con il doppia parete CONIX® DUO si possono realizzare canne fumarie perfettamente resistenti all'incendio e sicure rispettando la **distanza dai materiali combustibili di 75 mm** misurati dalla parete esterna.



CONIX® DUO



CONIX® DUO RAME



CONIX® FIRE



# LE SOLUZIONI CAMINI WIERER

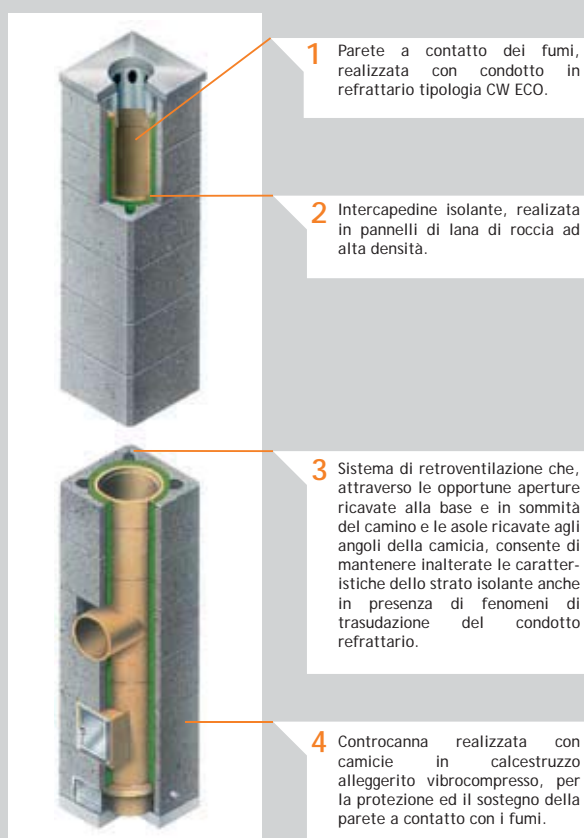
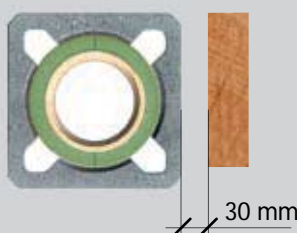
*I prodotti in acciaio inox doppia parete, in refrattario e in ecoceramico di Camini Wierer rappresentano oggi la miglior soluzione per realizzare camini sicuri a prova di incendio per lo scarico dei fumi di generatori di calore alimentati a biomassa.*

## refrattario

### TRADIZIONE E ROBUSTEZZA

Con il sistema camino isolato CW Erre in refrattario si possono realizzare camini idonei al funzionamento con combustibili solidi e resistenti all'incendio della fuliggine. Il sistema è caratterizzato da uno strato intermedio di coibentazione realizzato da speciali pannelli in lana minerale di spessore 3cm ad alta densità, che costituiscono un guscio continuo dalla base alla sommità del camino.

La sua caratteristica principale è il sistema di retro ventilazione della coibentazione realizzato attraverso l'immissione d'aria da un'apposita griglia posta alla base che percorre per tiraggio naturale opportuni canali di ventilazione ricavati nella camicia e defluisce attraverso asole di uscita nel manico di sommità. Questo sistema consente di mantenerne inalterate nel tempo le caratteristiche di isolamento termico e ottenere in tal modo una significativa riduzione della **distanza a soli 30 mm dai materiali combustibili** nelle condizioni più severe di incendio della fuliggine, prestazione unica in Europa.



# LE SOLUZIONI CAMINI WIERER

*I prodotti in acciaio inox doppia parete, in refrattario e in ecoceramico di Camini Wierer rappresentano oggi la miglior soluzione per realizzare camini sicuri a prova di incendio per lo scarico dei fumi di generatori di calore alimentati a biomassa.*

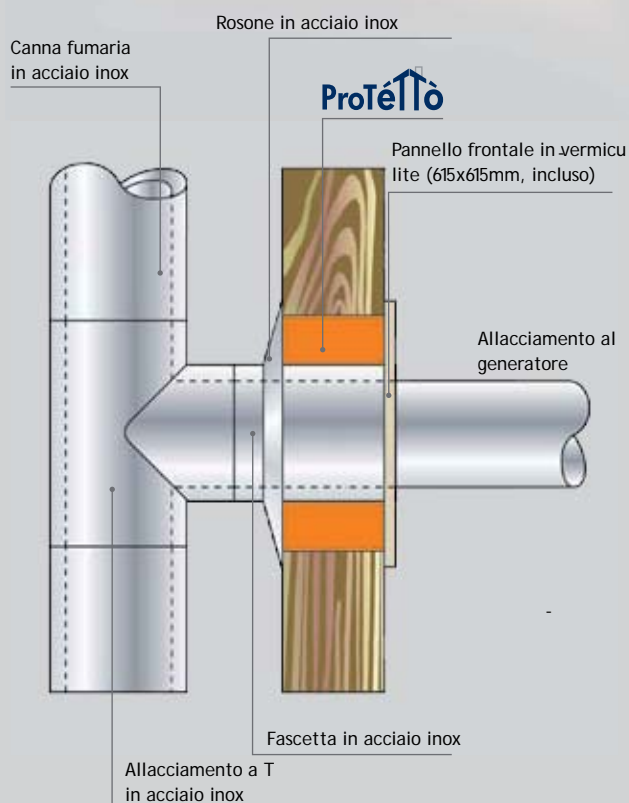
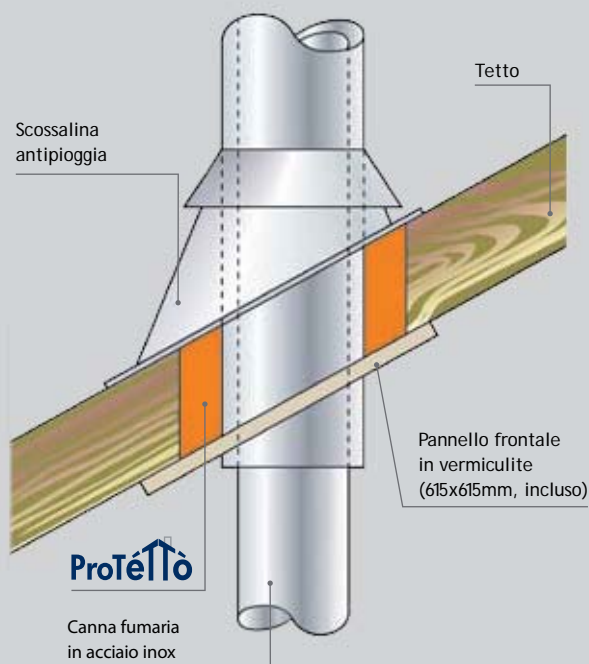
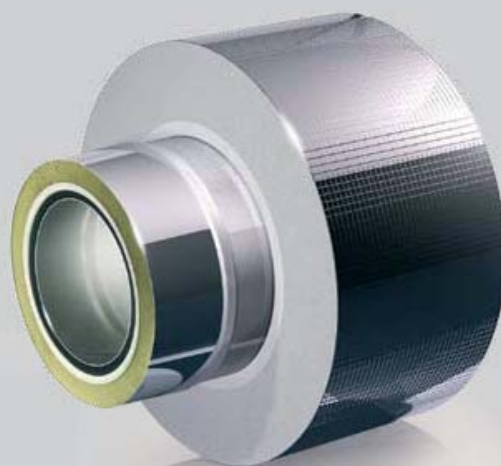
## ProTetto

### SICUREZZA ASSOLUTA

Quando si deve attraversare il tetto e azzerare completamente l'intercapedine d'aria tra la canna fumaria in acciaio ed i materiali combustibili occorre inserire attorno al condotto fumario "ProTetto", l'attraversamento tetto di Camini Wierer con il massimo grado di sicurezza.

ProTetto è sagomabile essendo così perfettamente adattabile allo spessore ed all'inclinazione del tetto da attraversare. E' costituito da un doppio strato di fibre di vetro di spessore complessivo di 90mm.

ProTetto è omologato dal prestigioso istituto tedesco per le costruzioni, il DIBt di Berlino.





## STAFFAGGIO DISTANZIATORE PER PASSAGGIO A TETTO

Il nuovo sistema di staffaggio per il passaggio a tetto studiato da Camini Wierer consiste in una struttura a croci che, ingabbiando la camicia di contenimento della canna fumaria con delle staffe angolari in acciaio inox da una parte e agganciandosi saldamente alla struttura della copertura dall'altra, permette di mantenere i sistemi camino alla giusta distanza dai materiali combustibili prevista dalle normative di riferimento e indicata sulla designazione di prodotto, sostenendo meccanicamente la camicia e stabilizzando staticamente il sistema camino.

Il sistema è estremamente flessibile, consente il montaggio delle staffe di ancoraggio sia in posizione superiore (fig. 1), sia in posizione laterale (fig. 2) rispetto alle travi di sostegno della copertura, è adattabile a qualsiasi inclinazione del tetto e "veste" qualsiasi tipo di sistema camino, rappresentando di fatto una soluzione universale

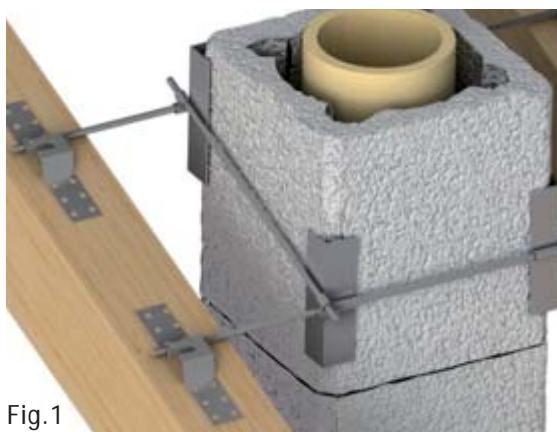


Fig.1

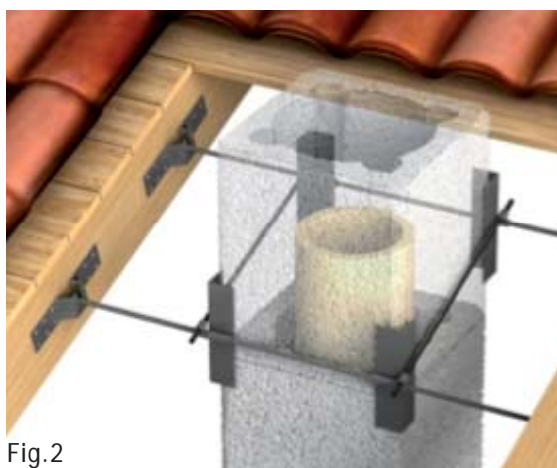
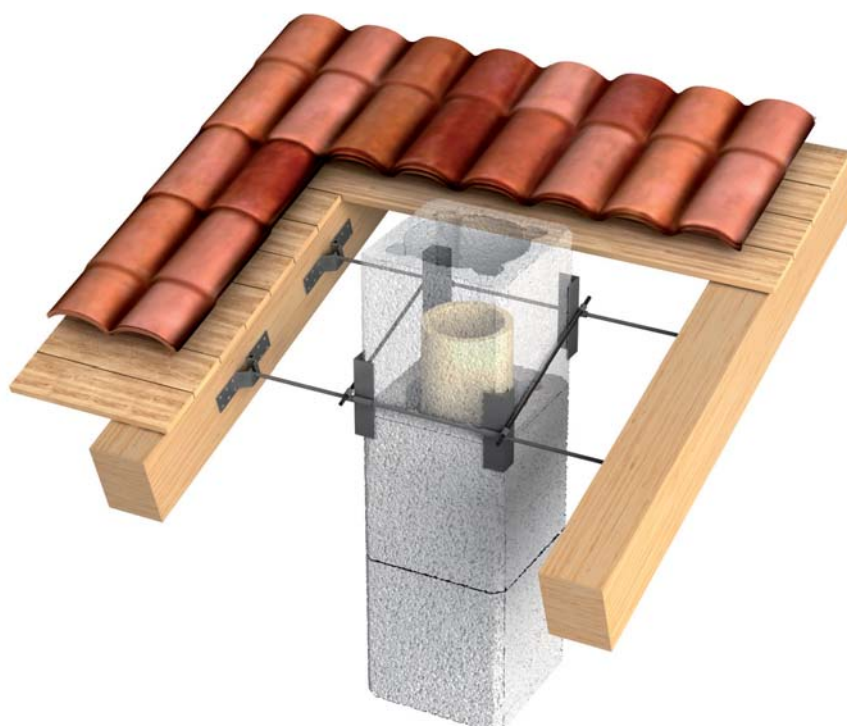


Fig.2



**CAMINI WIERER  
S.r.L.**

Via Fontanelle, 5 - 37055  
Ronco all'Adige - Verona  
Tel. +39 045 660.83.33  
Fax +39 045 660.83.00

Sito internet:  
[www.caminiwierer.com](http://www.caminiwierer.com)

Internet E-mail:  
[info@caminiwierer.com](mailto:info@caminiwierer.com)