

numero

16

NEWSLETTER Camini Wierer S.r.L. - N.ro 16 - Giugno 2012

# S TUTTI I COLORI DEL FUMO FUMATURE

## Catalogo Generale per iPad

*Il Catalogo Camini Wierer è oggi disponibile anche per iPad: scarica subito la APP gratuita dallo Store di Apple!*

### IN QUESTO NUMERO

#### ProTetto

*Sicurezza garantita ed eco-compatibile.*

*Pagina 2*

#### MARCATI CE fino al diametro 1000!

*Camini Wierer ha ottenuto la certificazione secondo la norma EN 1856-1:2009 dei camini doppia parete fino al diametro nominale 1000 mm.*

*Pagina 3*

#### Impianto a biomassa - Beirut (Libano)

*L'impianto comprende l'intera linea gas e di ricircolo del gas e la linea dell'aria.*

*Pagina 4*

#### CAMINI WIERER: la nuova app per iPad

*Scarica da Apple Store il CATALOGO GENERALE CAMINI WIERER: una APP imperdibile per avere sempre a disposizione la raccolta completa dei nostri prodotti e delle nostre soluzioni!*

*Pagina 6*

Le pagine di Sfumature sono la vetrina migliore per presentare a tutti i lettori la nuova APP "CAMINI WIERER", disponibile gratuitamente su Apple Store per tutti gli utenti iPad.

L'applicazione consente di sfogliare il nostro CATALOGO GENERALE in modo semplice, divertente ed interattivo. Per ogni prodotto è disponibile una descrizione puntuale che ne illustra al meglio le caratteristiche tecniche e prestazionali, grazie anche ad un'ampia raccolta di foto e schemi tecnici. La APP "CAMINI WIERER" è costantemente aggiornata per offrire a tutti gli utenti iPad un accesso diretto ed efficace alle nostre ultime novità.

Per tutti coloro che condividono la nostra attenzione alle tematiche ambientali, proponiamo alcune riflessioni su **ProTetto**, il sistema di attraversamento a tetto col maggior grado di sicurezza Camini Wierer.

ProTetto è il sistema ideale per la realizzazione di edifici "green", ovvero edifici in grado di assicurare un'elevata efficienza energetica, apportando un risparmio di energia e dei costi necessari alla climatizzazione interna.

Un importante annuncio, che ci rende particolarmente orgogliosi: Camini Wierer ha conseguito la certificazione secondo la norma EN 1856-1:2009 dei camini doppia parete **fino al diametro nominale 1000 mm.**

E' un risultato straordinario, che ci pone oggi tra le pochissime aziende in Europa in grado di realizzare impianti di espulsione fumi di grandi dimensioni e complessità con un prodotto certificato.

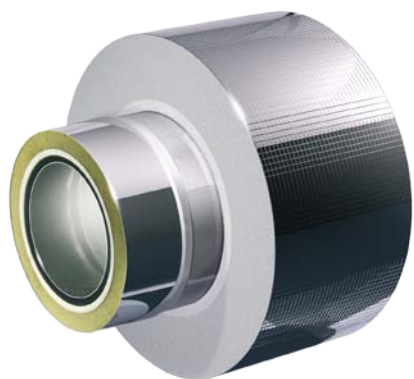
La linea fumi progettata e prodotta per il nuovo impianto a biomassa realizzato dalla società libanese **Unipack Tissue Mill** rappresenta un nuovo esempio di applicazione in campo industriale del sistema di evacuazione fumi a giunto conico brevettato CONIX®. L'impianto realizzato da Camini Wierer per questo sito industriale comprende **l'intera linea gas e di ricircolo dei gas e la linea dell'aria.**

A tutti Voi, buona lettura!

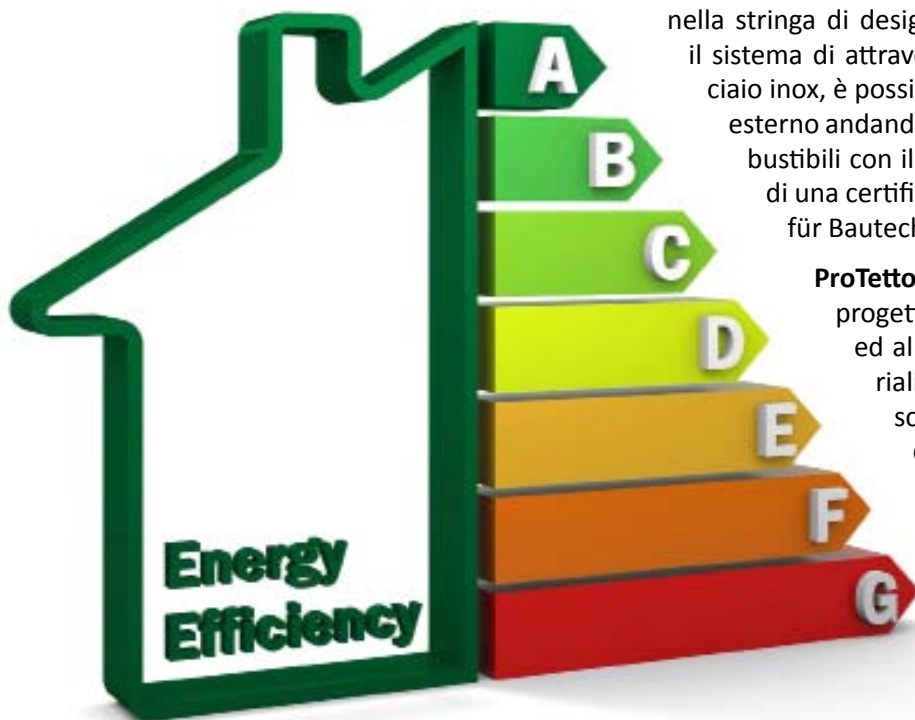


# ProTetto

## Sicurezza garantita ed eco-compatibile



*ProTetto è un sistema assolutamente innovativo, progettato con la massima attenzione alla sicurezza ed al risparmio energetico e realizzato con materiali derivanti dalle nanotecnologie, che garantiscono valori di isolamento termico impensabili con i materiali di isolamento tradizionali.*



Costruire una **casa green** significa imprescindibilmente adottare un elevato standard qualitativo nella scelta dei materiali e realizzare le migliori condizioni di comfort igrometrico per gli utilizzatori dell'edificio.

I criteri di certificazione degli edifici nelle diverse classi energetiche, dalla A alla G, sono estremamente rigorosi e si concentrano sia sul fabbisogno energetico che sull'impiego complessivo di energia. Com'è noto, ogni dispersione energetica dall'interno all'esterno dell'edificio tende ad inficiare le prestazioni energetiche dello stesso: ecco perché i prodotti da costruzione più idonei alla realizzazione di un edificio energeticamente efficiente sono quelli che tendono a minimizzare i ponti termici tra ambiente interno ed esterno.

ProTetto, il sistema di attraversamento a tetto col maggior grado di sicurezza Camini Wierer, è il sistema ideale per la realizzazione di edifici con tali caratteristiche in quanto garantisce la possibilità di installazione in adiacenza ai materiali costruttivi combustibili, **preservando le condizioni energetiche interne all'edificio e consentendo l'attraversamento del tetto della canna fumaria in sicurezza** anche in caso di allacciamento della canna fumaria a generatori a biomasse, caratterizzati da temperature di uscita dei fumi elevate e fuoco da fuliggine.

La legge prevede che nel punto di attraversamento del tetto una canna fumaria debba essere installata ad una certa distanza dai materiali combustibili, dichiarata dal costruttore e evidenziata nella stringa di designazione del prodotto. Utilizzando ProTetto, il sistema di attraversamento a tetto per canne fumarie in acciaio inox, è possibile eliminare questo ponte termico interno/esterno andando direttamente in adiacenza ai materiali combustibili con il prodotto in totale sicurezza, con la garanzia di una certificazione rilasciata dal DIBt (Deutsches Institut für Bautechnik) di Berlino che ne attesta le prestazioni.

**ProTetto è un sistema assolutamente innovativo**, progettato con la massima attenzione alla sicurezza ed al risparmio energetico e realizzato con materiali derivanti dalle **nanotecnologie**, che garantiscono valori di isolamento termico impensabili con i materiali di isolamento tradizionali quali la lana di roccia.

E' pensato per consentire la **massima flessibilità di installazione** e la possibilità del taglio in opera, caratteristiche uniche sul mercato, che lo rendono estremamente flessibile e idoneo a qualsiasi esigenza di attraversamento a tetto e a parete.

# MARCATI CE fino al diametro 1000!

A seguito di una lunga campagna di test effettuata presso l'ente TUV di Monaco di Baviera, Camini Wierer ha ottenuto la certificazione secondo la norma EN 1856-1:2009 dei camini doppia parete fino al diametro nominale 1000 mm.

L'efficienza energetica è uno degli elementi che si stanno affermando come determinanti per la competitività delle aziende. La **responsabilità nei confronti dell'ambiente** è ormai parte integrante di un marketing "intelligente" e consapevole del ruolo sempre più importante che le politiche ambientali assumeranno in futuro.

Impianti di riscaldamento complessi come quelli di cogenerazione e trigenerazione, reti di teleriscaldamento e valorizzazione delle biomasse per la produzione energia sono divenute oppor-

tunità strategiche per molte aziende in diversi settori industriali e per il mondo agricolo.


Questa rapida e continua evoluzione del settore termotecnico, orientata alla realizzazione di grandi impianti al servizio di più utenze, di interi quartieri se non addirittura comuni, ha imposto ad un'azienda attenta alle esigenze del mercato come Camini Wierer una spinta tecnica, volta alla soddisfazione delle esigenze di questi grandi lavori, nel rispetto dei medesimi standard qualitativi di prodotto e servizio che da oltre quarant'anni ci contraddistinguono.

Per questo è nata la **divisione Engineering**, studio di progettazione interno all'azienda e realtà di assoluta eccellenza nel panorama del settore canne fumarie, in grado di progettare impianti di espulsione fumi per qualsiasi destinazione d'uso e potenza.

Grazie anche all'attività della divisione Engineering, nascono i progetti di miglioramento nella ricerca e sviluppo dei prodotti Camini Wierer, come ad esempio il recente progetto che ha portato, a seguito di una lunga campagna di test effettuata presso l'ente TUV di Monaco di Baviera, alla **certificazione secondo la norma EN 1856-1:2009 dei camini doppia parete fino al diametro nominale 1000 mm.**

*Un risultato importantissimo, che pone oggi Camini Wierer tra le pochissime aziende in Europa in grado di realizzare con un prodotto certificato impianti di espulsione fumi di grandi dimensioni e complessità.*

ZERTIFIKAT  
◆  
CERTIFICATE  
◆  
CERTIFICADO  
◆  
CERTIFIKAT  
◆  
証書  
◆  
CERTIFICATE  
◆  
CERTIFIKAT

  
Industrie Service

**CERTIFICATE**  
  
0036 CPD 9404 010  
Revision 01

In compliance with the Directive 89/106/EEC of the Council of European Communities of 21<sup>st</sup> December 1988 on the approximation of laws, regulations and administrative provisions of the Member States relating to the construction products (Construction Products Directive – CPD) amended by the Directive 93/68/EEC of the Council of European Communities of 22<sup>nd</sup> July 1993, it has been stated that the construction product

**System Chimney type CONIX DUO, WJI models**

DN 700-1000	EN 1856-1	T160 P2 W V2 L50100 O00
DN 700-1000	EN 1856-1	T450 P2 W V2 L50100 O200
DN 700-1000	EN 1856-1	T600 N1 D V2 L50100 G300
DN 700-1000	EN 1856-1	T600 P2 W V2 L50100 G300

produced by

**Camini Wierer S.r.l.**  
Via Fontanelle, 5  
I-37055 Ronco all'Adige (VR)

in the factory

**Camini Wierer S.r.l.**  
I-37055 Ronco all'Adige (VR)

is submitted to

- the initial type testing, performed by TÜV SÜD Industrie Service GmbH, test reports A 1220-00/04, A 1220-02/05, A 1220-03/05, A 1220-09/07, A 1220-14/11 and A 1220-15/12 as well as
- a factory production control

The Notified Body TÜV SÜD Industrie Service GmbH has performed the initial inspection of the factory and the factory production control and performs the continuous surveillance, assessment and approval of the factory production control.

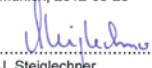
This certificate attests that all provisions concerning the attestation of factory production control described in Annex ZA of the standard

**EN 1856-1: 2009-06**


were applied.

This certificate was first issued on 2007-09-12 and - with respect to the conditions of the certification contract - remains valid as long as the conditions laid down in the harmonised technical specification in reference or the manufacturing conditions in the factory or the FPC itself are not modified significantly.

Munich, 2012-05-25

  
J. Steiglechner

TÜV SÜD INDUSTRIE SERVICE GMBH, WESTENDSTRASSE 199, D-80686 MÜNCHEN





# Impianto a biomassa

## Beirut - Libano

*L'impianto comprende l'intera linea gas e di ricircolo del gas e la linea dell'aria.*

La linea fumi progettata e prodotta per il nuovo impianto a biomassa realizzato dalla società libanese Unipack Tissue Mill, rappresenta un nuovo esempio di applicazione in campo industriale del nostro prodotto di punta, il sistema di evacuazione fumi a giunto conico brevettato CONIX®.

L'impianto a biomassa, che utilizza come combustibile la sansa di olive, sarà posto a servizio di un'importante cartiera libanese di proprietà della società Unipack Tissue Mill, facente parte della multinazionale IN-DEVCO Paper Making.

L'impianto realizzato da Camini Wierer per questo sito industriale comprende l'intera linea gas e di ricircolo dei gas e la linea dell'aria.

La linea gas è stata prodotta con il sistema camino a doppia parete CONIX® DUO, rea-

### IMPIANTO A BIOMASSA

**Anno: 2012**

**Luogo: BEIRUT - LIBANO**

**Prodotti utilizzati:  
CONIX MONO, CONIX DUO-JH.**

**Condotti sia verticali, sia  
orizzontali in CONIX MONO  
e CONIX DUO**

**Diametri variabili:  
dal ø1 200 al ø1 900.**

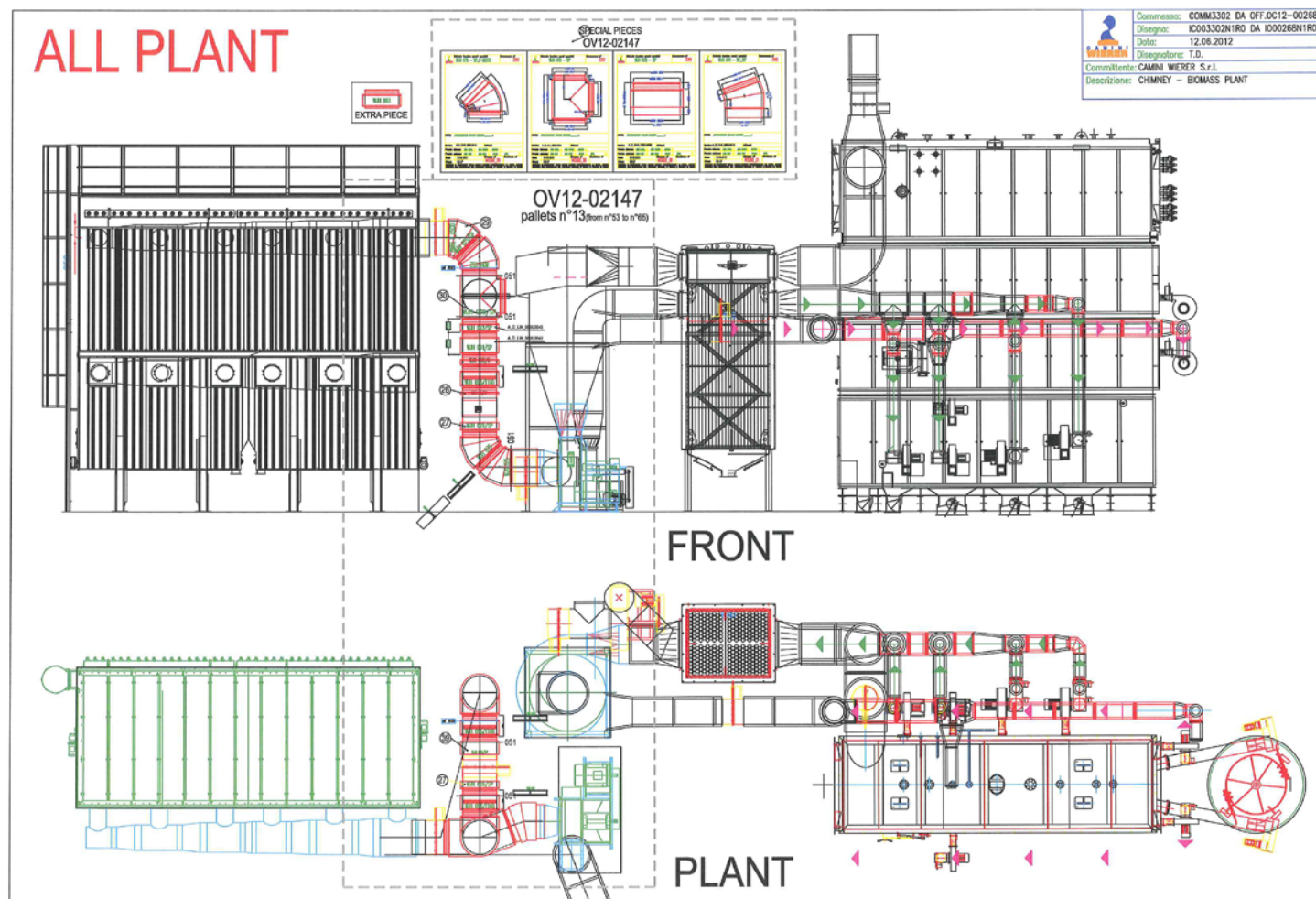
**Cliente e Committente:  
UNIPACK TISSUE MILL**

lizzato con coibentazione in lana minerale ad alta densità dello spessore di 50 mm e diametri interni variabili dal ø1 600 al ø1 900.

La linea di ricircolo gas è stata realizzata sempre con il sistema CONIX® DUO, con spessore della coibentazione di 25 mm e diametri interni variabili dal ø1 200 al ø1 800.

La linea aria infine è stata realizzata con il sistema camino monoparete CONIX® MONO per il tratto a temperatura ambiente prima dell'economizzatore, con il sistema CONIX® DUO invece nel tratto a valle del riscaldamento nell'economizzatore.

I condotti sono stati prodotti con parete a contatto coi fumi in acciaio inox 316L e, nel caso del sistema a doppia parete CONIX® DUO, con parete esterna in acciaio inox 304.



# Impianto a biomassa

## Beirut - Libano

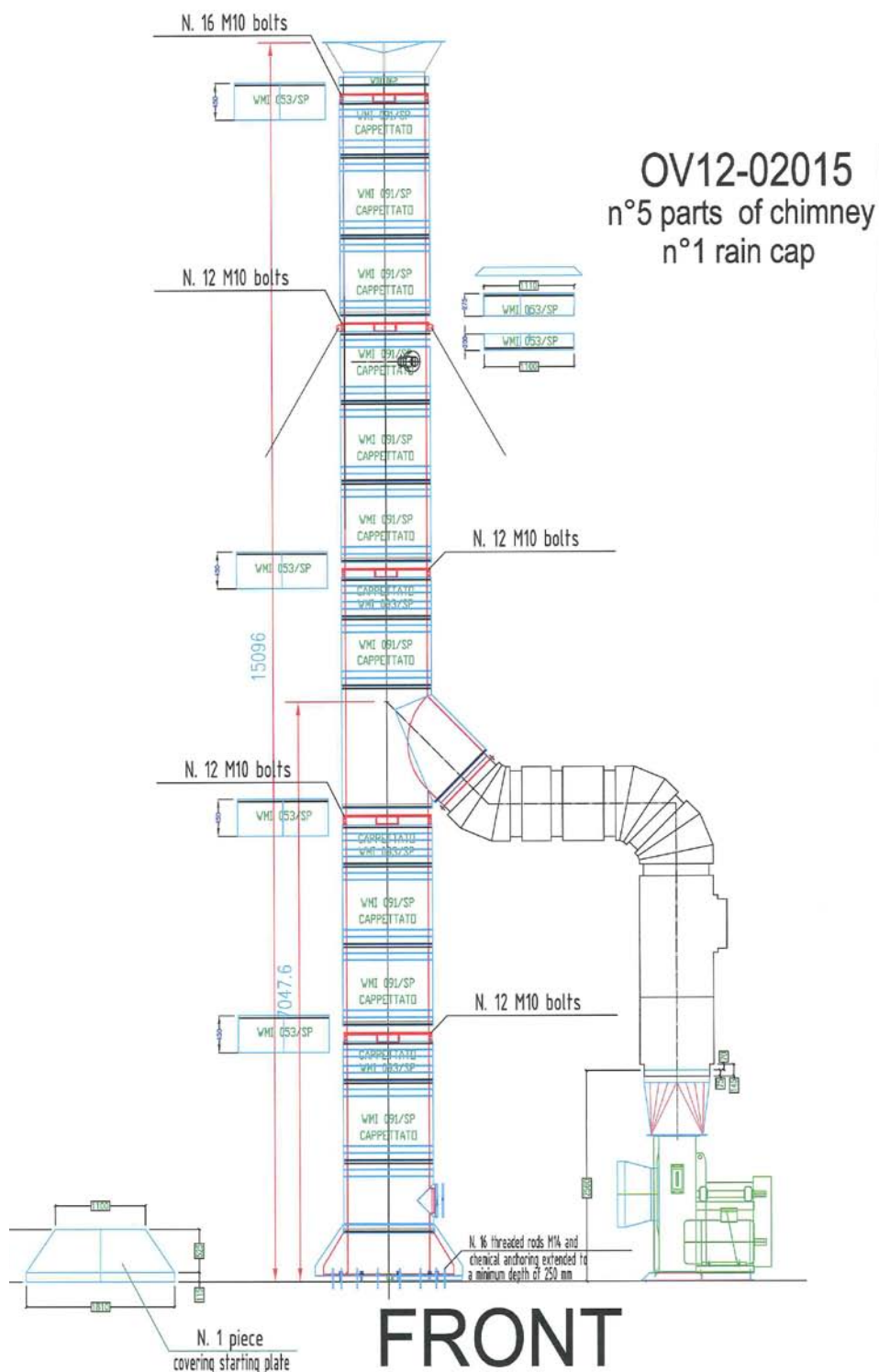
*Camini Wierer ha progettato e realizzato anche il camino verticale ed il camino di emergenza.*

Oltre alle linee fumi sopra descritte, sono stati progettati e realizzati per il sito produttivo anche il camino verticale di espulsione fumi e il camino di emergenza.

Per il camino principale, del diametro interno  $\varnothing$  1000 mm ed esterno  $\varnothing$  1100 mm, è stata prevista la tipologia "LI" composta da una struttura portante interna di adeguato spessore, coibentazione di spessore 50 mm e rivestimento in lamierino in acciaio inox 304. Il camino, alto complessivamente 15 m, è stato fornito in cinque tratte di 3 m di lunghezza ciascuna, in dimensioni idonee per consentirne il carico e il trasporto a mezzo container. Le tratte saranno unite fra loro in fase di installazione, mediante flangia e controflangia, serrate a mezzo di bulloneria in acciaio inox progettata appositamente per le caratteristiche strutturali previste dal progetto. Il camino è stato dimensionato e progettato tenendo conto delle sollecitazioni a cui sarà sottoposto in base alla futura località di installazione. Il camino di emergenza, che si sviluppa per un'altezza di 4 m al di sopra del generatore, è stato invece realizzato con il sistema camino conico a doppia parete CONIX® DUO, con diametro interno  $\varnothing$  600 mm ed esterno  $\varnothing$  700 mm.

La fornitura è stata curata in toto, completata con la progettazione e produzione dei pezzi speciali, realizzati in particolare in corrispondenza degli elementi di raccordo fra le linee fumo/aria e gli apparecchi elettromeccanici, installati a cura del Cliente.

La commessa è stata gestita dai tecnici Camini Wierer, che si sono coordinati con il progettista dell'impianto a biomasse e con il Cliente sia nella fase iniziale di ottimizzazione della soluzione tecnica che nelle fasi successive di progettazione costruttiva e produzione, garantendo la soddisfazione di tutte le esigenze del Cliente nel rispetto dei tempi e delle specifiche richieste.



# CAMINI WIERER: la nuova app per iPad

Scarica da Apple Store il CATALOGO GENERALE CAMINI WIERER: una APP imperdibile per avere sempre a disposizione la raccolta completa dei nostri prodotti e delle nostre soluzioni!



Possiedi un iPad? Abbiamo una grande novità per te: da oggi puoi consultare il CATALOGO GENERALE CAMINI WIERER anche sul magico tablet di Apple!

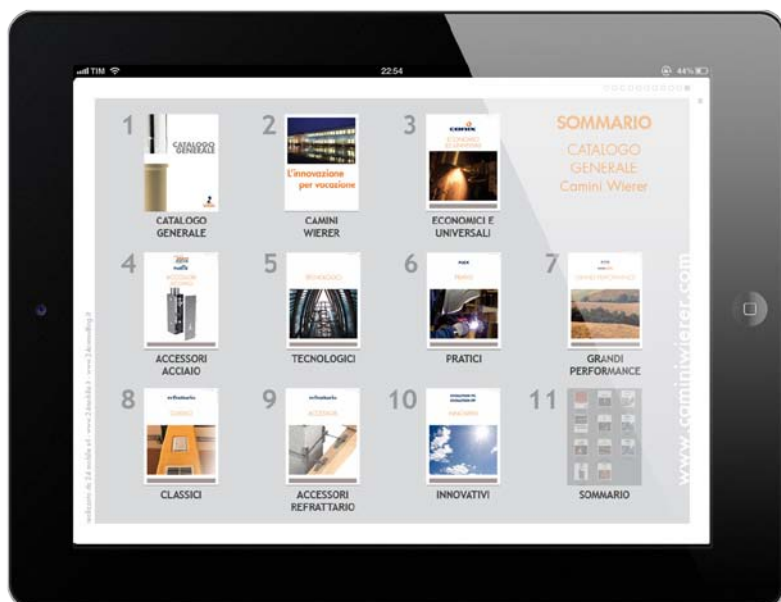
La nuova APP, scaricata in poco tempo da oltre 700 persone, consente di consultare il nostro CATALOGO GENERALE in modo semplice, divertente ed interattivo. Il Catalogo contiene la raccolta completa dei prodotti e delle soluzioni offerte al mercato, tra cui il rivoluzionario sistema CONIX®.

Per ogni prodotto, troverai una descrizione puntuale delle caratteristiche tecniche e prestazionali, accompagnata da una ampia raccolta di foto e schemi tecnici.

Il Catalogo, realizzato in collaborazione con i nostri partner 24 consulting srl e 24 mobile srl, è costantemente aggiornato dal nostro Ufficio Marketing e disponibile gratuitamente sullo Store di Apple.

La nuova APP introduce un nuovo modo di comunicare con il mercato, in linea con lo stile di comunicazione che da sempre contraddistingue Camini Wierer: un partner solido e fidato, che si è sempre distinto per l'innovazione ed il servizio offerto ai propri clienti, grazie anche al know-how acquisito in oltre quarant'anni di storia e di esperienza.

**Continuate a seguirci, anche su Apple Store:  
questo non è che l'inizio!**



*Sotto controllo.*

Kollagene



**CONIX**

TENUTA AI FUMI E ALLE CONDENSE.

numero verde  
**800861356**

Conix®, è il sistema camino a giunto conico brevettato che offre livelli prestazionali superiori senza l'utilizzo di fascette di fissaggio e guarnizioni. La tenuta dei fumi in pressione e delle condense prodotte dai fumi freddi in uscita da generatori di nuova generazione sono oggi requisiti indispensabili di un camino. Il giunto conico di Conix® garantisce tenute a 5.000 Pascal offrendo prestazioni e sicurezza come nessun altro camino sul mercato.

**CAMINI  
WIERER**

[caminiwierer.com](http://caminiwierer.com)