

numero

24

NEWSLETTER Camini Wierer S.r.L. - N.ro 24 - Maggio 2014

# S TUTTI I COLORI DEL FUMO FUMATURE

## Sicurezza, per tutti.

### IN QUESTO NUMERO

Buon compleanno Conix  
Pag. 2

Le nuove Camini  
Wierer SOLUTIONS  
Pag. 3

Progetto Fuoco 2014  
Pag. 5

MCE Expocomfort 2014  
Pag. 6

Caro lettore,

la sicurezza dei nostri cari, della nostra abitazione e dei luoghi di lavoro è da sempre la prima preoccupazione di tutti noi.

Per questa ragione Camini Wierer ha dedicato tempo ed energie per sensibilizzare tutti i propri interlocutori circa il valore della parola SICUREZZA in tema di riscaldamento, presentando importanti novità sia a Progetto Fuoco, sia a Made Expo 2014.

Tra queste, mi preme citare il progetto **CASA SICURA**, che intende rendere evidenti quali siano gli adempimenti necessari per evitare il rischio di pericolosi incendi domestici.

Al contempo, sono lieto di annunciare la nascita del **nuovo brand CAMINI WIERER SOLUTIONS**, che offre soluzioni efficaci per la sicurezza antincendio a progettisti, installatori aziende di costruzione e amministratori di condominio. E' un servizio "chiavi in mano" che va dal sopralluogo alla consulenza in fase progettuale e di dimensionamento, alla definizione della soluzione tecnica più efficace ed alla fornitura, installazione e certificazione delle opere realizzate, ivi compreso il loro collaudo.

Le novità sono tante ed importanti: lasciate che ve le racconti attraverso le pagine della nostra newsletter.

Buona lettura!

[direzione@caminiwierer.com](mailto:direzione@caminiwierer.com)



# Buon compleanno Conix®

## Il marchio CE compie 10 anni!

Il 27 febbraio 2014 il marchio CE di Conix® ha compiuto 10 anni.

Il Certificato 0036CPD9404001 di conformità alla EN 1856-1:2003 per il sistema camino doppia parete Conix DUO WJI fu infatti emesso il 27 febbraio del 2004, a firma Anton Hoss.

A distanza di tutto questo tempo, la gamma Conix® rappresenta ancor oggi la scelta vincente poichè offre una serie di rivoluzionari vantaggi:

- tenuta ai fumi e alle condense;
- eliminazione di guarnizioni siliconiche e dei rischi connessi al loro facile deterioramento;
- maggior tiraggio;
- facilità e velocità di installazione;
- universalità.

### Conix®: camini in acciaio inox

Il tipo di condotto giusto ed il perfetto dimensionamento del camino incidono in modo determinante sul funzionamento e rendimento del generatore di calore.

La gamma in acciaio inox di Camini Wierer propone soluzioni perfette per ogni specifica esigenza installativa, senza dimenticare l'estetica. L'acciaio inossidabile austenitico ed il rame sono materiali base che consentono di offrire un'ampia gamma di splendide finiture esterne: lucide e semilucide, naturali o satinate, elettrocolorate nelle tonalità bronzo, blu, oro, rosso, viola e verde o verniciate in qualsiasi tinta del campionario RAL.

E se si tratta di camini per inceneritori, convogliamento di solidi, tostatura del caffè e qualsiasi altra applicazione fuori standard, Camini Wierer progetta e produce per voi il condotto adatto, risolvendo ogni problema di statica e fluidodinamica.

### Conix® Mono, Ovale, Fire, Duo e Duo Rame: camini economici ed universali.

Il Sistema Conix® è disponibile nella versione monoparete a sezione circolare ed ovale, nelle versioni doppia parete con parete esterna in acciaio inossidabile o in rame naturale.

Economici ed universali, i Sistemi Conix® consentono di risolvere nel modo più sicuro qualsiasi problema di evacuazione fumi per impianti civili e industriali, dalla caldaia più piccola ad uso domestico, sino al cogeneratore per centrali di teleriscaldamento, con qualsiasi tipo di combustibile.



# le nuove Camini Wierer SOLUTIONS

*sistemi e soluzioni chiavi in mano per la sicurezza antincendio*

Il nuovo brand Camini Wierer SOLUTIONS nasce per offrire a **progettisti, installatori aziende di costruzione e amministratori di condominio** la soluzione più efficace per la sicurezza antincendio.

Camini Wierer SOLUTIONS propone un **servizio "chiavi in mano"** che va dalla consulenza progettuale, con sopralluoghi preliminari, alla fornitura, installazione e certificazione delle soluzioni fornite, sino al collaudo delle opere realizzate.

Grazie alla competenza, alla passione ed alla profonda esperienza di un team altamente qualificato, Camini Wierer SOLUTION è oggi la scelta vincente per risolvere in modo efficace le problematiche connesse alla sicurezza antincendio degli impianti di evacuazione fumi.



## WIERER R.E.I. sistema di ventilazione per filtri a prova di fumo

Il sistema WIERER R.E.I. per la ventilazione dei locali filtro a prova di fumo costituisce la soluzione certificata migliore e più sicura per l'evacuazione dei fumi in caso di incendio.



EI120

classe di resistenza al fuoco

## Sistema chiudi-apriporta intelligente centralizzato

L'apertura di porte tagliafuoco installate lungo le vie di esodo rappresenta da sempre un problema in relazione al superamento e all'eliminazione delle barriere architettoniche, specie nelle zone a forte transito o interessate al passaggio di disabili.

Il sistema di chiudi-apriporta intelligente Sacop by Camini Wierer consente alla porta di rimanere aperta e ne garantisce la chiusura automatica in caso di incendio. Consente inoltre l'apertura di finestre adibite alla ventilazione di filtri antincendio o scale a prova di fumo.



## Sistema di pressurizzazione per filtri a prova di fumo

Il sistema di pressurizzazione per filtri a prova di fumo Sacop by Camini Wierer è conforme alle norme UNI EN 12101-6:2005.

Nasce dall'esigenza di poter contare su un'apparecchiatura in grado di garantire affidabilità e sicurezza, sia nel caso di funzionamento in continuo, sia nel caso in cui, dalla condizione di stand-by, ne viene richiesta l'attivazione con comando automatico istantaneo, temporizzato o manuale.



## Paratie di evacuazione fumi da autorimesse ed autosili

Nelle autorimesse sotterranee la ventilazione può essere realizzata con camini oppure con intercapedini, che devono garantire l'indipendenza della ventilazione per ogni singolo piano.

Camini Wierer Solutions è oggi in grado di proporre una soluzione di paratie certificate EI120 per fuoco proveniente dai piani inferiori; sono realizzate con una struttura in acciaio zincato, costituite all'intradosso da tre lastre in calcio silicato ad alta densità accoppiate tra loro e rivestite nella parte superiore con lastre in fibrocemento ecologico atto a garantire adeguata protezione agli agenti atmosferici.







Verona • 19 - 23 Febbraio 2014

# PROGETTO FUOCO

La più importante mostra internazionale di caminetti, stufe, caldaie ed impianti a legna e pellet

Dai sistemi in acciaio, refrattario e ceramica all'ampia scelta di accessori, Camini Wierer ha presentato a Progetto Fuoco 2014 l'intera gamma delle proprie soluzioni.

I nostri collaboratori hanno trascorso quattro intense giornate di lavoro, mostrando ai visitatori le tecnologie e le innovazioni dell'intera gamma di prodotti Camini Wierer, con particolare attenzione al fiore all'occhiello della nostra produzione: **CONIX®**, il rivoluzionario sistema camino ad altissima tenuta a pressione, grazie al particolare giunto conico brevettato senza l'utilizzo delle deperibili e poco sicure guarnizioni e delle fascette di assemblaggio.

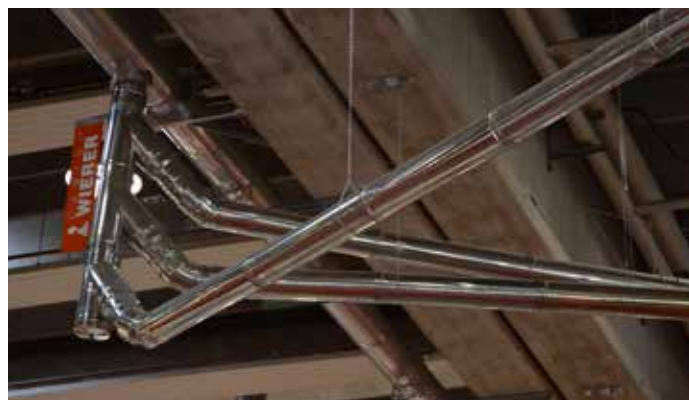
Progetto Fuoco è stato anche la vetrina ideale per presentare al mercato il nuovo **TWIN FIRE**, condotto coassiale per l'evacuazione fumi e il prelievo dell'aria comburente di stufe stagne alimentate a pellet. Twin Fire è la tecnologia ideale per le case passive e ad alta efficienza energetica: consente di prelevare l'aria di combustione direttamente dall'esterno, evitando così di sottrarre ossigeno all'ambiente domestico ed evita le antiestetiche e antieconomiche prese d'aria, che introducono aria fredda all'interno dell'abitazione.

Dall'attenzione di Camini Wierer per i temi legati alla prevenzione e alla sicurezza, è nato anche il **progetto "CASA SICURA"**. Il tempo e le risorse dedicate a questa iniziativa, hanno portato anche alla realizzazione del manuale "La sicurezza dell'impianto termico", che permette di conoscere in modo pratico e semplice quali siano gli adempimenti necessari per evitare il rischio di pericolosi

incendi domestici.

Camini Wierer non si è limitato ad illustrare ai visitatori le proprie tecnologie in materia di canne fumarie, ma ha fornito prova diretta e tangibile delle proprie potenzialità e delle prestazioni dei suoi prodotti. Anche quest'anno, infatti, la nostra professionalità e la nostra competenza sono state premiate con l'affidamento alla nostra azienda della **realizzazione dell'impianto evacuazione fumi di tutti gli apparecchi, le stufe e i caminetti presenti in Fiera**, per l'intera durata di Progetto Fuoco.

Arrivederci alla prossima edizione!



NOVITÀ

## TWIN FIRE

condotto coassiale per l'evacuazione fumi ed il prelievo dell'aria comburente di stufe stagne alimentate a pellet.



MOSTRA CONVEGNO EXPOCOMFORT è la vetrina per eccellenza di tutte le tecnologie più innovative nei settori dell'idrotermosanitario, dei sistemi di climatizzazione e delle energie rinnovabili. Anche quest'anno **Camini Wierer ha esposto l'intera gamma dei propri prodotti**: un range vasto e completo di sistemi camino concepito e sviluppato per rispondere con la massima sicurezza ad ogni tipologia di esigenza, dall'evacuazione di fumi di piccole caldaie murali ai grandi impianti industriali di cogenerazione, con qualsiasi tipo di combustibile.

In particolare, l'importante esposizione milanese è stata scelta dall'azienda come vetrina per presentare al pubblico **due importanti iniziative** nate in casa Camini Wierer.

La prima, di carattere tecnico, è rivolta al mondo della prevenzione incendi e riguarda la presentazione al mercato del nuovo brand **Camini Wierer Solutions**. Camini Wierer Solutions offre a progettisti, installatori e imprese di costruzione un servizio a 360 gradi, che va dal sopralluogo alla consulenza in fase progettuale e di dimensionamento, dalla definizione della soluzione tecnica più efficace all'installazione e certificazione. I prodotti proposti comprendono gli impianti dedicati all'evacuazione dei fumi in caso di incendio, la ventilazione di locali filtro, i sistemi di apertura intelligente e le paratie di derivazione fumi per autosilo interrati ed edifici multipiano. I visitatori hanno avuto modo di vedere, tra l'altro, il sistema **WIERER R.E.I.** per la ventilazione dei locali filtro a prova di fumo, resistente al fuoco da dentro e da fuori. Il sistema è costituito da due condotti di ventilazione accostati tra loro (principale e secondario), realizzati con monoblocchi in refrattario ed ha meritato la classificazione di resistenza al fuoco No.1391.10DC0020/1, che qualifica i sistemi WIERER R.E.I. 30x35 e WIERER R.E.I. 35x35 : EI 120. Inoltre, è stato presentato in anteprima assoluta il **sistema di pressurizzazione Sacop by Camini Wierer**: la soluzione più collaudata, sicura ed efficace per la messa in sicurezza in caso di incendio di edifici esistenti. Tale sistema è costituito, oltre che dall'elettroventilatore, dal gruppo di comando e controllo, nonché dalle canalizzazioni realizzate con un nuovo condotto Camini Wierer a perfetta tenuta ai fumi e resistente al fuoco per 120 minuti secondo la EN 1366.

La seconda iniziativa su cui abbiamo posto l'accento in occasione dell'importante appuntamento milanese si chiama **"Casa Sicura"**: un progetto a cui l'azienda ha dedicato tempo ed energie per sensibilizzare il mercato circa il valore della parola **sicurezza in tema di riscaldamento domestico**.

**Lo stesso Stand Camini Wierer è stato realizzato a forma di Casa:** una scelta originale ed innovativa, che ha riscosso notevole successo ed ha contribuito a creare un ambiente accogliente e colloquiale. All'interno della Casa Sicura Camini Wierer abbiamo presentato i nuovi prodotti e promosso la **campagna di prevenzione per la sicurezza degli impianti di riscaldamento**, avviata lo scorso anno con la presentazione del manuale "La sicurezza dell'impianto termico". Il documento è rivolto al pubblico più ampio, grazie ad un linguaggio esaustivo ed al contempo semplice e diretto: con l'aiuto di accattivanti vignette dimostrative, il piccolo vademecum illustra, con dovizie di particolari, quali siano gli adempimenti necessari per evitare il rischio di pericolosi incendi domestici.

Il manuale è **scaricabile gratuitamente da iTunes Store o da Google Play**: un piccolo omaggio per tutti gli interessati.

Anche in questo caso, arriverci alla prossima edizione!



## CAMINI WIERER S.r.L.

Via Fontanelle, 5 - 37055  
Ronco all'Adige - Verona  
Tel. +39 045 660.83.33  
Fax +39 045 660.83.00

Sito internet:  
[www.caminiwierer.com](http://www.caminiwierer.com)

Internet E-mail:  
[info@caminiwierer.com](mailto:info@caminiwierer.com)

