

# FUMATURE

## TUTTI I COLORI DEL FUMO

NEWSLETTER Camini Wierer S.r.L. - N.ro 32 - Dicembre 2016

# 32

### IN QUESTO NUMERO

Si vede quando un  
camino è Camini Wierer 1

La gamma Mitico 2

Box Stufa in Black Fire 4

Referenza di settore:  
Camini strutturalmente  
indipendenti 5

Seguici sui social 8

## Si vede quando un camino è Camini Wierer

*Camini Wierer è la scelta sicura sempre,  
anche nei sistemi camino di tipo tradizionale.*

Qualità dei materiali e delle finiture, alta tecnologia produttiva, completezza di gamma: l'eccellenza Camini Wierer è oggi disponibile anche per i camini ad innesto tradizionale della serie MITICO.



# mitico



Guarda il video

# Camini in acciaio Mitico

*L'eccellenza Camini Wierer anche per i camini ad innesto tradizionale della serie MITICO.*

## Saldatura Laser

Saldatura laser in atmosfera protetta, per offrire una qualità di finitura stabile nel tempo e inattaccabile dagli agenti corrosivi.

## Guarnizione

Guarnizione siliconica con altezza maggiorata e profilo speciale a 3 gole ad alta tenuta.

I test TÜV confermano l'affidabilità del profilo in fase di installazione e la durata nel tempo della designazione di tenuta in pressione P1.

## Acciaio AISI 316L

In qualsiasi spessore di utilizzo è l'acciaio ideale per assicurare massime performance in termini di resistenza alla corrosione e alle condense acide dei fumi.

Object:  
Mitico Mono NI  
Lat: Frontal

Id: ARB /  
W: 9086 L:32

Y +10.8  
320/ 28

# Una gamma completa

*Una gamma completa di camini ad innesto tradizionale: mono parete, doppia parete e coibentati aria.*

In ottemperanza alle normative vigenti, lo scarico dei prodotti della combustione per generatori di calore ad uso civile e industriale deve sempre avvenire a tetto. Questo è possibile con la realizzazione di camini singoli, di canne collettive e il risanamento di vecchie canne fumarie a mezzo di intubamento.

La gamma Mitico monoparete di Camini Wierer è costituita da tutti gli elementi necessari per realizzare il tratto verticale ed il canale da fumo (tratto orizzontale), è idonea per l'utilizzo con combustibili solidi, liquidi e gassosi, completa di tutti i dispositivi e gli accessori previsti dalle normative di riferimento.

Tutta la gamma Mitico è ideale per l'inserimento in opere murarie preesistenti e per il risanamento di vecchi camini.

A completamento della gamma, il sistema tradizionale Mitico comprende guarnizioni di tenuta e fascette di bloccaggio elementi.

La gamma Mitico by Camini Wierer è in grado di soddisfare tutte le normali esigenze d'installazione. Per qualsiasi esigenza, Camini Wierer realizza in tempi brevi giunti ed accessori su misura.



## Monoparete



MITICO MONO

CONDOTTO ARIA  
MITICO 304

BLACK FIRE

## Doppia parete



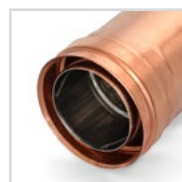
MITICO DUO

MITICO DUO  
RAME

## Coibentati aria



MITICO AIR

MITICO AIR  
RAME

# Il kit camino per la stufa

*Il kit in elementi Black Fire per la realizzazione di condotti e canali da fumo per le stufe domestiche.*

Camini Wierer, da sempre attenta alle richieste del mercato, presenta un kit fornito direttamente con packaging dedicato "Camini Wierer", composto da elementi della Gamma Black Fire. Il kit include tutti gli elementi necessari alla realizzazione di condotti e canali da fumo per generatori funzionanti con combustibile solido.

I tubi della serie Black Fire sono realizzati in acciaio al carbonio rivestiti sia internamente che esternamente con una speciale porcellanatura.

BOX STUFA è disponibile sia nel Ø80 che Ø100.

## Componenti BOX STUFA:

- Elemento lineare h. 945
- Elemento lineare h. 445
- Allacciamento 90° M/F/F
- Curva 90°
- Coppa raccogli condensa chiusa
- Rosone



# BOX STUFA

## blackFIRE



# Camini strutturalmente indipendenti per centrale di trigenerazione

*Polo ospedaliero Sant'Orsola a Bologna.*



Guarda la  
referenza

# Camini strutturalmente indipendenti

*Progettazione e installazione di camini strutturalmente indipendenti per centrale di trigenerazione situata all'interno del polo ospedaliero Sant'Orsola a Bologna.*

L'impianto termico della Nuova Centrale di Trigenerazione situata all'interno del polo ospedaliero Sant'Orsola a Bologna è composta da due cogeneratori e rappresenta un nuovissimo, completo e complesso esempio di progetto chiavi in mano realizzato da Camini Wierer S.r.l.

La soluzione tecnica adottata per l'esecuzione dell'impianto prevede la realizzazione di due canali da fumo in Acciaio INOX 304, di diametro interno 600/700/900 mm, saldati in opera di collegamento tra i vari componenti del sistema di evacuazione (SCR-CALDAIA DI RECUPERO-SILENZIATORI) compresa di tutta la componentistica necessaria per rendere il lavoro finito e funzionale quali a titolo esemplificativo e non esaustivo:

- Progettazione della linea;
- Giunti di dilatazione;
- Guarnizioni metalloplastiche;
- Progettazione e realizzazione dei punti fissi e di scorrimento.

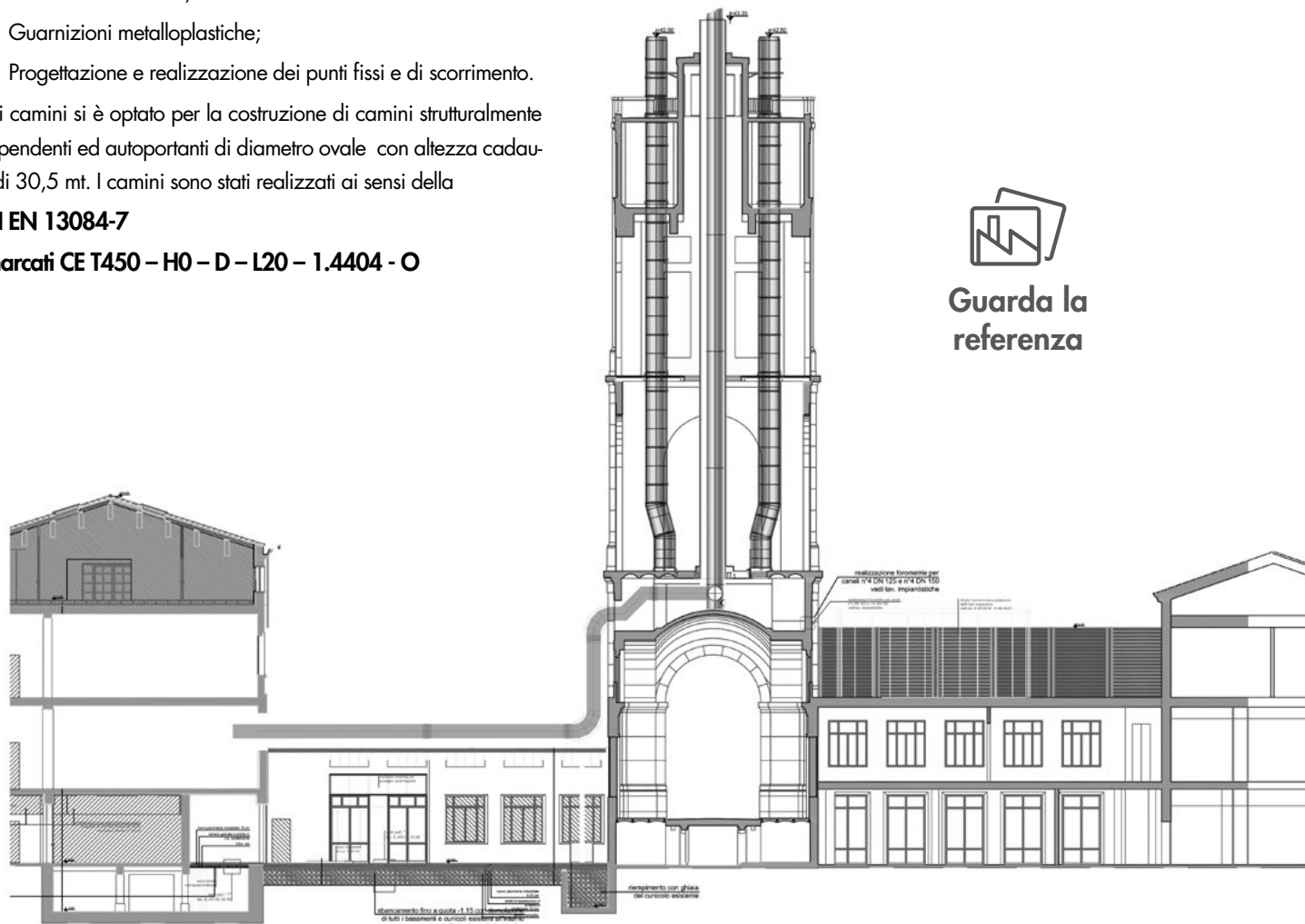
Per i camini si è optato per la costruzione di camini strutturalmente indipendenti ed autoportanti di diametro ovale con altezza cadauno di 30,5 mt. I camini sono stati realizzati ai sensi della

**UNI EN 13084-7**

**e marcati CE T450 – H0 – D – L20 – 1.4404 – O**

**ANNO** 2016  
**LUOGO** Bologna  
**CANTIERE** Ospedale Sant'Orsola  
**PRODOTTI**

Due Linee fumi orizzontali in acciaio INOX 304 saldati in opera con successiva coibentazione + 2 camini verticali di forma ovale inseriti all'interno della ciminiera esistente presso il polo ospedaliero.



## L'installazione

Per l'installazione dei camini verticali si è proceduto realizzando ed installando la struttura di sostegno, realizzata in Fe zincato a caldo, all'interno della cupola della "Torre Storica" sulla quale sono state posizionate le basi dei camini autoportanti.

I camini, realizzati in più tratte, sono stati assemblati in cantiere sotto il portico della "Torre Storica", realizzando due tronchi di lunghezza circa 15,00 mt cadauno.

Mediante l'ausilio di autogru si è provveduto ad inserire all'interno del camino esistente la prima parte dei due camini, una volta inseriti gli stessi sono stati posizionati su opportuno cavalletto strutturale predisposto per permettere lo sgancio del primo spezzone.

Si è quindi proseguito issando il secondo spezzone da 15,00 mt, una volta bullonato sul tronco sottostante si è quindi proseguito all'inserimento del camino autoportante sino ad appoggiarlo sulle basi camini precedentemente installate.

Grazie alla tipologia di camino realizzato è stato possibile utilizzare il camino esistente quale involucro dei nuovi camini, realizzando un impianto di nuova concezione e duraturo nel tempo.

Per i canali da fumo si è provveduto a realizzare in officina gli spezzoni necessari per la realizzazione della linea fumi; gli spezzoni sono poi stati assemblati in cantiere con saldature in opera realizzate da personale qualificato.

Una volta ultimata l'installazione delle linee fumi si è quindi provveduto a realizzare la coibentazione finale delle linee fumi, rendendo il lavoro finito e completo.



# Un anno insieme sui social!

*Il 2016 per noi è stato innanzitutto questo: un anno passato insieme a te!*

Un anno vissuto insieme e non solo in cantiere o sugli scaffali del tuo distributore di fiducia. Ci piace pensare infatti di aver reso il nostro rapporto con te più stretto e trasparente anche grazie ai social network. Ci piace pensare anche che i social network siano serviti quest'anno per avvicinarci sia dal punto di vista professionale che umano, perché prima di tutto siamo persone.

Per questo motivo abbiamo creduto - e crediamo tuttora - che i social network siano non solo uno strumento estremamente efficace per consolidare la relazione che ci lega con chi ci segue e ci conosce da anni, ma crediamo siano anche un luogo dove poterci presentare a chi magari non ci conosce ancora bene.

Durante questi dodici mesi abbiamo approfittato di questi luoghi virtuali per presentare i nostri prodotti e la nostra squadra, ma anche e soprattutto per condividere con te le principali notizie inerenti il nostro settore e pubblicando degli approfondimenti tecnico normativi che crediamo possano esserti utili ad affrontare le tue sfide quotidiane: abbiamo cercato di usare questi strumenti per formare e per informare perché crediamo che diffondere la cultura della sicurezza e del rispetto delle normative sia innanzitutto un nostro dovere.

Seguici su:



per tenerti informato e condividi i nostri aggiornamenti con i tuoi colleghi. Aiutaci a rendere la nostra comunità online ancora più viva condividendo con noi le tue esperienze e i tuoi suggerimenti, ti aspettiamo!

*Tanti  
Auguri!*



**Camini Wierer Srl**

Via Fontanelle, 537055 Ronco all'Adige (VR)  
Tel. +39 045 6608333 fax +39 045 6608300

*Filiale:*

Via Tanaro, 1/3 - 20017 Rho (MI)  
Tel. 02 93781440

[www.caminiwierer.com](http://www.caminiwierer.com) | [info@caminiwierer.com](mailto:info@caminiwierer.com)