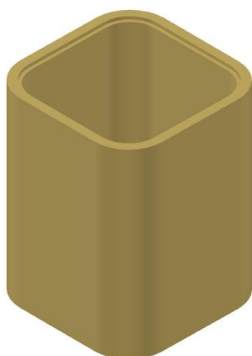


# WIERER R.E.I: Catalogo Dimensionale

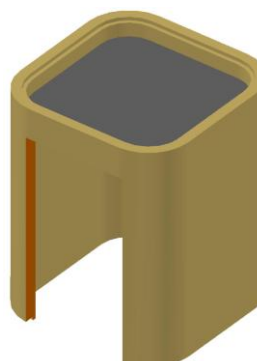
## WM0920350: ELEMENTO LINEARE



**Sezione interna:**  
350x350mm  
Altezza utile:  
**500 mm**  
**Spessore:**  
30 mm  
**Peso:** 40 kg

Materiale : **condotto in refrattario**

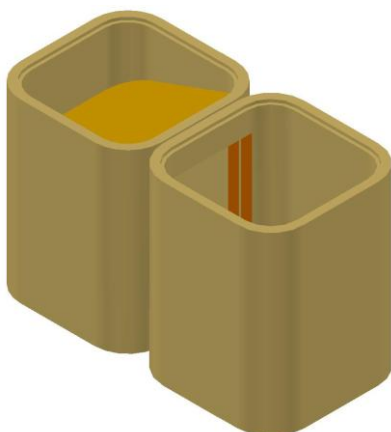
## WM0980350: ELEMENTO FORATO



**Sezione interna:**  
350x350mm  
**Altezza utile:**  
500 mm  
**Spessore:**  
30 mm  
**Peso:** 34 kg

Materiale : **condotto in refrattario**

## WM0470350: DEVIATORE + CONTRODEVIATORE NON SIGILLATI WMS470350: DEVIATORE + CONTRODEVIATORE GIÀ SIGILLATI



**Dimensioni esterne:** 820X410 mm

**Altezza utile:** 500 mm

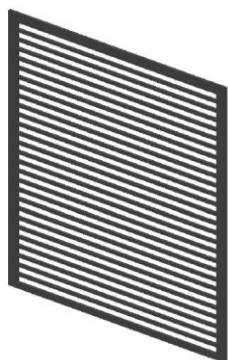
**Spessore:** 30 mm

**Peso totale:** 80 kg =  
46 kg (deviatore) + 34 kg (controdeviatore)

**Peso totale:** 80 kg =  
46 kg (deviatore) + 34 kg (controdeviatore)

Materiale : **condotto in refrattario**

## WM0360350: GRIGLIA



**Dimensioni:**  
270X470mm  
**Spessore:** 30mm  
**Peso:** 0.8Kg

Materiale : **acciaio zincato**

## CA0500000: SIGILLANTE

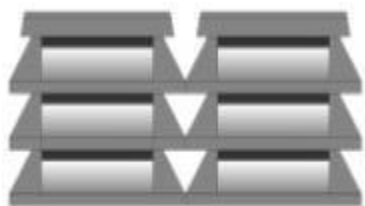


Sigillante per  
elementi in  
refrattario  
costituito da silicati  
(nessuna sostanza  
pericolosa secondo  
67/548/EEC)

**Peso:** 5 Kg

**secchiello in plastica come  
contenitore**

### WM0650350: TERMINALE ALETTATO



**Foro interno:**  
400x400mm

**Dimensioni esterne:**  
630x630mm

**Peso:**44 kg

Materiale: **calcestruzzo**

### WM0923035: ELEMENTO LINEARE



**Sezione interna:**  
300x350mm

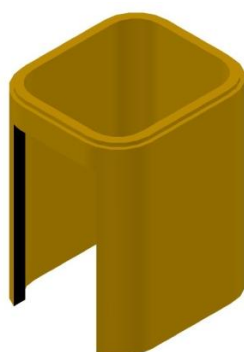
**Altezza utile:**  
500 mm

**Spessore:**  
30 mm

**Peso:**45 kg

Materiale : **condotto in refrattario**

### WM098F300: ELEMENTO FORATO LATO 300MM



**Sezione interna:**  
300x350mm

**Altezza utile:**  
500 mm

**Spessore:**  
30 mm

**Peso:**38 kg

Materiale : **condotto in refrattario**

### WM098F350: ELEMENTO FORATO LATO 350MM



**Sezione interna:**  
300x350mm

**Altezza utile:**  
500 mm

**Spessore:**  
30 mm

**Peso:** 38 kg

Materiale : **condotto in refrattario**

### WMS47F300: DEVIATORE E CONTRODEVIATORE GIÀ SIGILLATI SU LATO 300MM

### WM047F300: DEVIATORE E CONTRODEVIATORE NON SIGILLATI SU LATO 300MM



**Sezione interna:**  
300x350mm

**Altezza utile:**  
500 mm

**Spessore:**  
30 mm

**Peso:**92 kg

Materiale : **condotto in refrattario**

### WMS47F350: DEVIATORE E CONTRODEVIATORE GIÀ SIGILLATI SU LATO 350MM

### WM047F350: DEVIATORE E CONTRODEVIATORE NON SIGILLATI SU LATO 350MM



**Sezione interna:**  
300x350mm

**Altezza utile:**  
500 mm

**Spessore:**  
30 mm

**Peso:** 88 kg

Materiale : **condotto in refrattario**